

OPRACOWANIE KONCEPCJI
PRZESTRZENNO-ARCHITEKTONICZNEJ
ZAGOSPODAROWANIA DZIKIEJ PLAŻY NA
PAPROCANACH W TYCHACH

Dzika Plaża to urokliwe miejsce na terenie Paprocan w Tychach, w którym znajduje się plaża niestrzeżona oraz wiele miejsc niezagospodarowanych. Dzięki temu miejsce zachowało swój pierwotny klimat, za którym wielu z nas przepada. Aktualnie jest to jednak miejsce mało atrakcyjne dla mieszkańców regionu.

Opracowany projekt zagospodarowania terenu Dzikiej Plaży uwzględnia **zmiany punktowe współgrające z charakterem miejsca**. Myślą przewodnią przy nowo projektowanym obiekcie gastronomicznym było **wtopienie go w teren** tak, aby nie naruszać klimatu plaży, a jednocześnie utworzyć **miejsce z charakterem** oraz atrakcyjne dla użytkowników. W celu uzyskania takiego efektu zastosowano **zielony dach, stal Corten** oraz **drewno**. Dodatkowo na obszarze zaprojektowano 6 ustępów damskich, męskich, toaletę dla niepełnosprawnych oraz system natrysków. Wygląd wszystkich obiektów utrzymany jest w podobnej konwencji i bardzo dobrze dopasowuje się do otoczenia.


Teren Dzikiej Plaży będzie dostępny **dla każdego użytkownika** dzięki rozwiniętemu **systemowi komunikacji**. Zapewniono drogi dojazdowe, ścieżki rowerowe, ścieżki wijące się wśród koron drzew, ścieżki piesze nadbrzeżne oraz wodne. Spacer wzdłuż terenu zapewnia nie tylko bliskość **dzikiej fauny i flory** ale również sensoryczne doznania **punktów atrakcji** takich jak wodny plac zabaw, gastronomia czy obserwatorium.

Największą zaletą Dzikiej Plaży jest jej **naturalny charakter**. Z tego względu dodatkowo projektowane nasadzenia współgrają z istniejącą naturą tworząc teren przyjazny rodzimej faunie i florie.

W kwestii **retencji wód opadowych** zastosowano nawierzchnie przepuszczalne, zaprojektowano zielone dachy oraz zwiększono powierzchnię terenów zielonych. Uwzględnienie wszystkich tych aspektów tworzy ideę terenu przyjaznego naturze oraz użytkownikom z możliwością organizacji **impres plenerowych**, spotkań edukacyjnych czy atrakcji sportowych


LEGENDA

ŚCIEŻKI


 Rowerowa

 W koronach drzew


 Piesza

 Nadwodna

ATRAKCJE

 Wodny plac zabaw

 Punkt gastronomiczny

 Obserwatorium

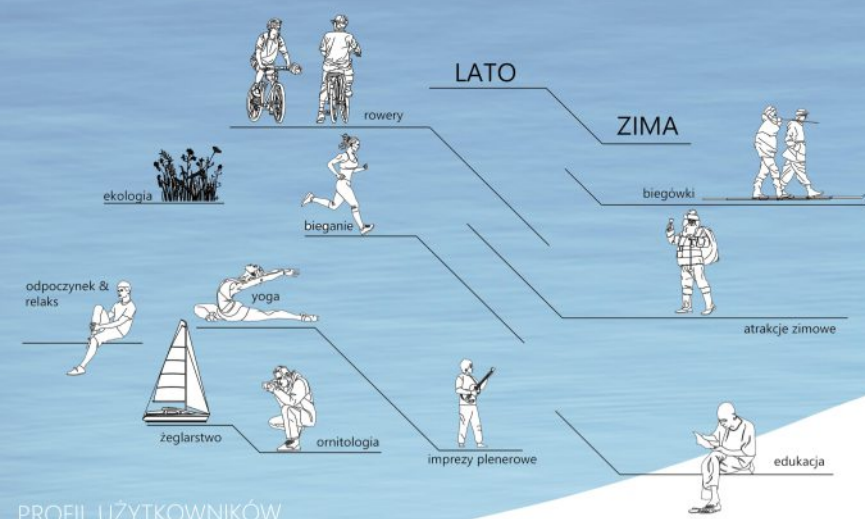
 Toalety

 Dzikie wyspy





DZIKA PLAŻA



Na terenie plaży zostaną wykonane pieszne alejki ułatwiające komunikację po całym terenie dzikiej plaży wraz z placzkami, na których znajdują się parasole zapewniające cień w upalne dni. Dodatkowo zaprojektowano bar w którym będzie można zamówić ciepłe posiłki typu fast food oraz różne napoje. Oprócz wcześniejszych atrakcji pojawić ma się również boisko do siatkówki plażowej, na której mogą się odbywać różne zawody, zachęcające do aktywności.

Projekt zieleni pod względem gatunkowym został dobrany tak, żeby był atrakcyjny w każdej porze roku pod względem wizualnym. Dlatego też zostały wybrane różne nasadzenia drzew między innymi Klon czerwony, Platan klonolistny oraz Robinia, grochodrzew. Jeśli chodzi o zielenie wzdłuż ścieżek, zaprojektowano wielogatunkowe rabaty bylinowe, takie jak Liliowiec, Bodziszek ROZANNE oraz Jeżówka purpurowa. Zaprojektowano również zielenie, która ma występować w wodzie: Kosaciec, Irys, Śnieżnik, Pałka szerokolistna, Wełnianka, Hiacynt wodny, Bodziszek błotny, Okrężnica bagienna, Mieczyk dachówkowaty, Manna mielec, Ketmia pot. Hibiskus bagienny oraz Lilia wodna. Całość projektowanej roślinności ma przede wszystkim wpisywać się i dopełniać naturalistyczny charakter rodzimej flory.



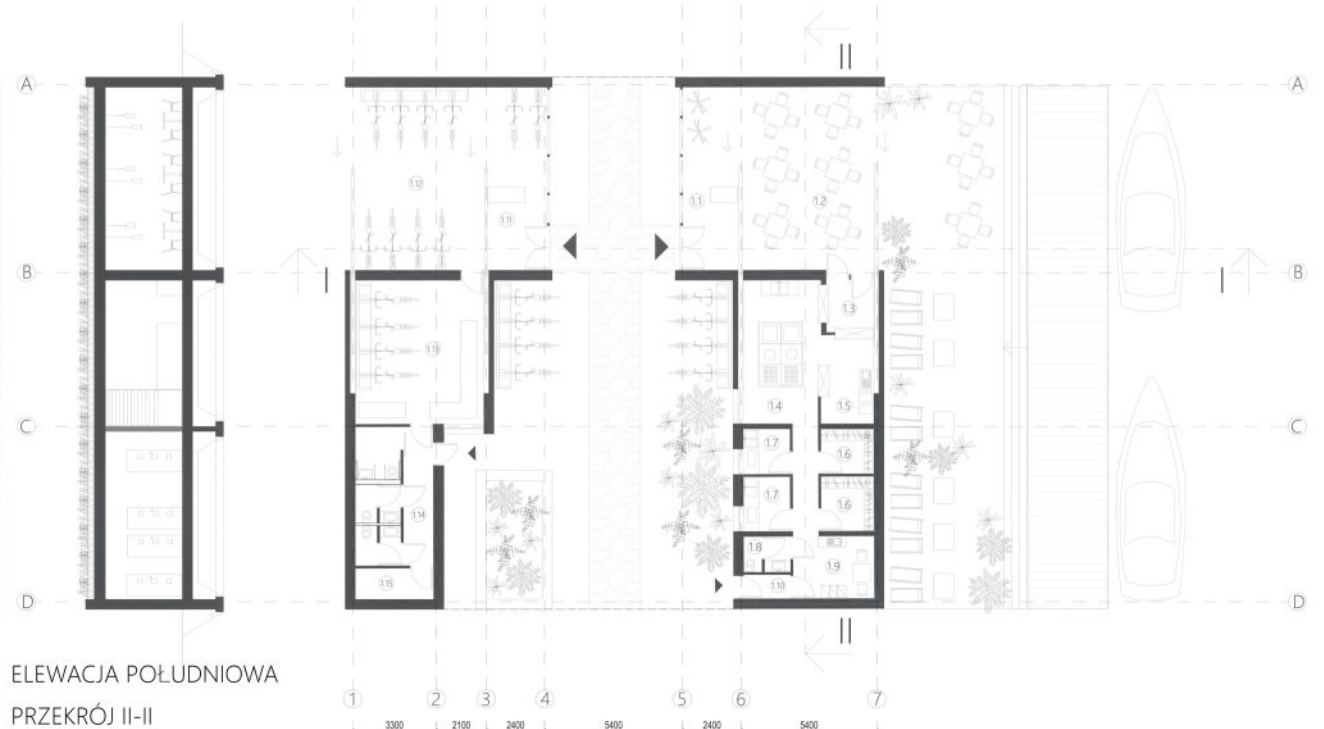
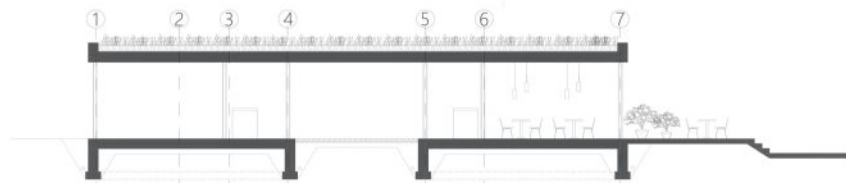
PRZEKRÓJ PRZEZ PROJEKTOWANĄ ZIELEŃ

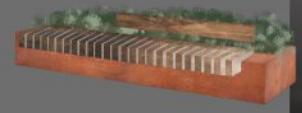
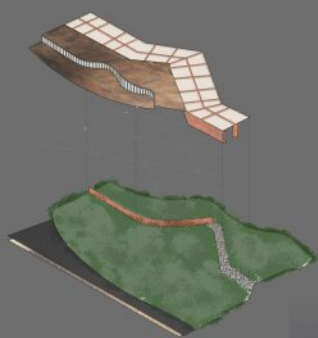


Opis pomieszczeń

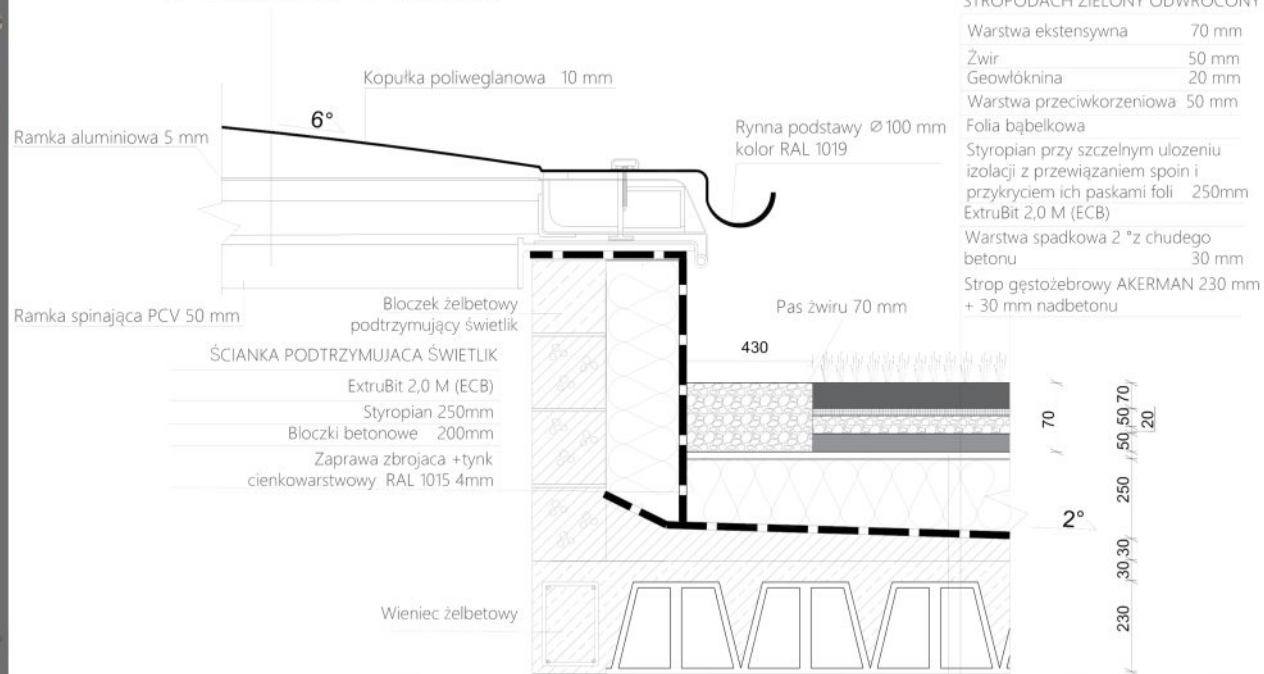
- 1.1 Wiatrolap
- 1.2 Sala jadalniana
- 1.3 Rozdzielnia kelnerska
- 1.4 Główna kuchnia
- 1.5 Zmywalnia
- 1.6 Magazyny
- 1.7 Przygotowywalnie
- 1.8 Toaleta dla personelu
- 1.9 Pomieszczenie socjalne
- 1.10 Wiatrolap
- 1.11 Wiatrolap
- 1.12 Wypożyczalnia rowerów
- 1.13 Zaplecze i pomieszczenie naprawy/serwisu rowerów
- 1.14 Toalety publiczne
- 1.15 Pomieszczenie porządkowe

ELEWACJA ZACHODNIA
PRZEKRÓJ I-I





ŚWIETLIK SKYLUX EP10
POLIWĘGLANOWY U=1,3 W/m²K



DETAL ARCHITEKTONICZNY - ŁĄCZENIE ZIELONEGO DACHU I ŚWIETLIKA

