

1 Projektowane obszary

P Projektowane toalety

WC Parkingi

Obszar Dzikich Traw

Obszar Dzikiej Plaży



Nowe Gastro spójne z architekturą Paprocan



ławki odsunąć od chodnika



Przemalować wiaty i obić gontem



Istniejąca wiata



Klub Żeglarski Ziemowit



Miejsca do połowu dla osób z niepełnosprawnością



Wędkarze jako podstawowi użytkownicy



Rura do skablowania



# OPIS PROJEKTU

## GŁÓWNE ZAŁOŻENIA

- Jak najbardziej dziko
- Przeciwwaga dla drugiego brzegu
- Szacunek dla tego co zastane (przerobić nie wyrzucić)
- Kameralne plaże (większa dostępność do plaż)
- Wspieranie wędkarzy
- Stary układ komunikacyjny
- Jak najmniej niepotrzebnych ścieżek

Projekt zagospodarowania zachodniego brzegu Paprocian w Tychach jest przeciwwagą dla jego wschodniej części. Jednym z głównych założeń pracy jest zachowanie w jak największym stopniu naturalnego charakteru zbiorniku Paprocańskiego oraz terenów do niego przyległych. W związku z tym żadne drzewo nie zostało przeznaczone do wycinki, a linia brzegowa pozostała niezabudowana, utrzymana w swoim naturalnym charakterze. Co więcej postanowiono zachować pierwotny układ ścieżek, a jedynie wymienić część nawierzchni z kostki na ubite kruszywo, aby podkreślić naturalny charakter tego miejsca. Ważne jest utrzymanie naturalnych habitatów mieszkalnych ptactwa dlatego nie decydujemy się na wprowadzenie ludzi w miejsce gdzie przyroda ich nie chce.

Z analizy terenu wynika iż najbliższy parking znajduje się w zasięgu 400m, mimo tego ludzie najczęściej parują równoległe przy ulicy, niszcząc w ten sposób zieleń znajdującą się przy drodze. Aby temu zaradzić proponuje się użycie palików, uniemożliwiających degradowanie terenów zielonych przy dzikiej plaży. Duży nacisk położono na infrastrukturę rowerową. W związku z tym zaprojektowano szeroki na 4 m ciąg pieszo rowerowy, wiatę na rowery, oraz prysznice dla rowerzystów.

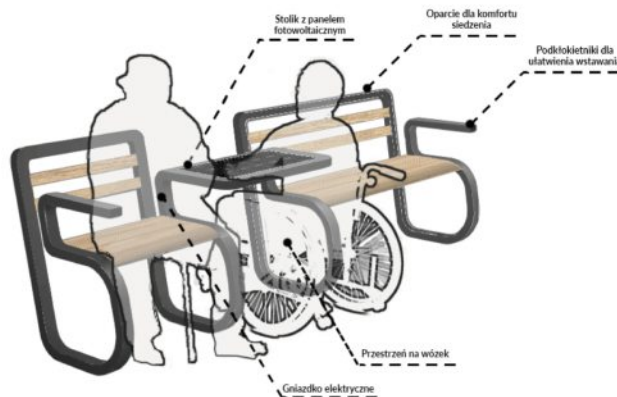
Po wizji lokalnej wytypowaliśmy 4 obszary najważniejsze w których należy dokonać drobnych interwencji. Jak również kilka problemów dotyczących całości założenia:

### DZIKA PLAŻA

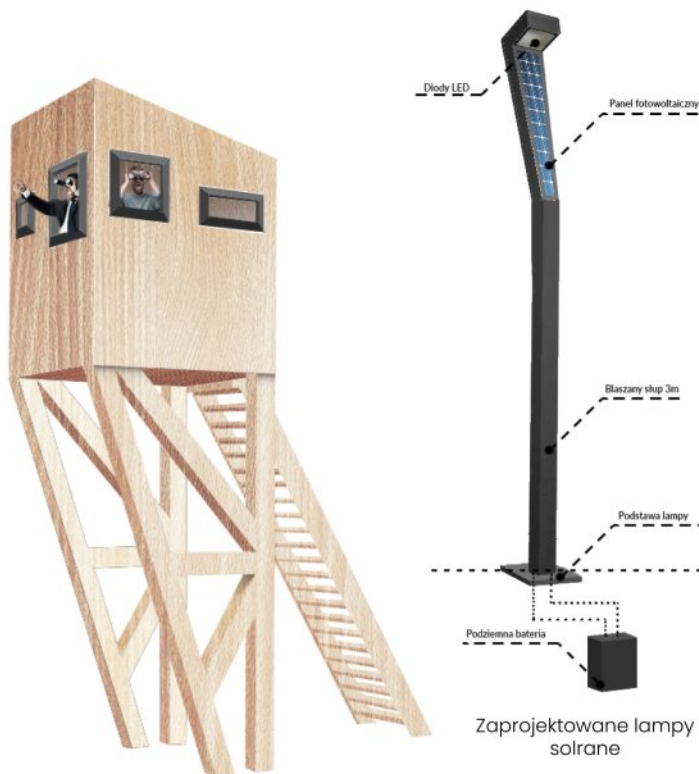
Pierwszym proponowanym rozwiązaniem jest rozszerzenie powierzchni pokrytej piaskiem na terenie nadbrzeża oraz zmiana ich charakteru. Nowo projektowane plaże mają charakter intymnych monad, odgradzonych od publicznych terenów wysoką trawą. Ich powierzchnia jest niewielka, dzięki czemu można zapewnić wiele podobnych punktów wzdłuż wybrzeża.

Następnym rozwiązaniem wdrożonym do projektu jest centralnie usytuowany punkt usługowo – gastronomiczny. Oprócz restauracji znajduje się w nim również wydzielony pas toalet dostosowany do potrzeb osób z niepełnosprawnością oraz wyposażony w prysznice. Następnym udogodnieniem jest strefa relaksu, znajdująca się w bezpośrednim sąsiedztwie stolików restauracyjnych. Znajdują się tam alternatywne siedziska takie jak pufy czy hamaki oraz kilka stołów. Ta przestrzeń może być wykorzystana również jako parkiet taneczny. Całość wykonana w lekkiej konstrukcji drewnianej szkieletowej składanej na miejscu. Konstrukcja przykryta ekstensywnym dachem zielony.

Zaraz obok gastronomii mieści się scena służąca do różnego rodzaju imprez okolicznościowych. Jej pierwotną funkcją są koncerty plenerowe, ale może służyć jako kino letnie, lub scena. Lokalizacja sceny pozwala na otwarcie jej w różnych kierunkach. W czasie większych imprez otwierana będzie na polanę, mogącą pomieścić duże ilości widzów. Na małe koncerty plenerowe, organizowane przez punkt gastronomiczny, może ona otwierać się w stronę restauracji.



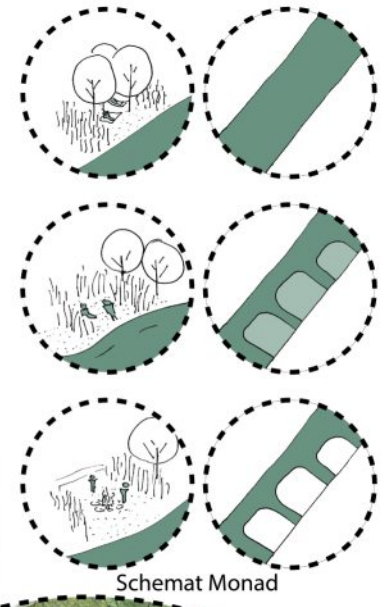
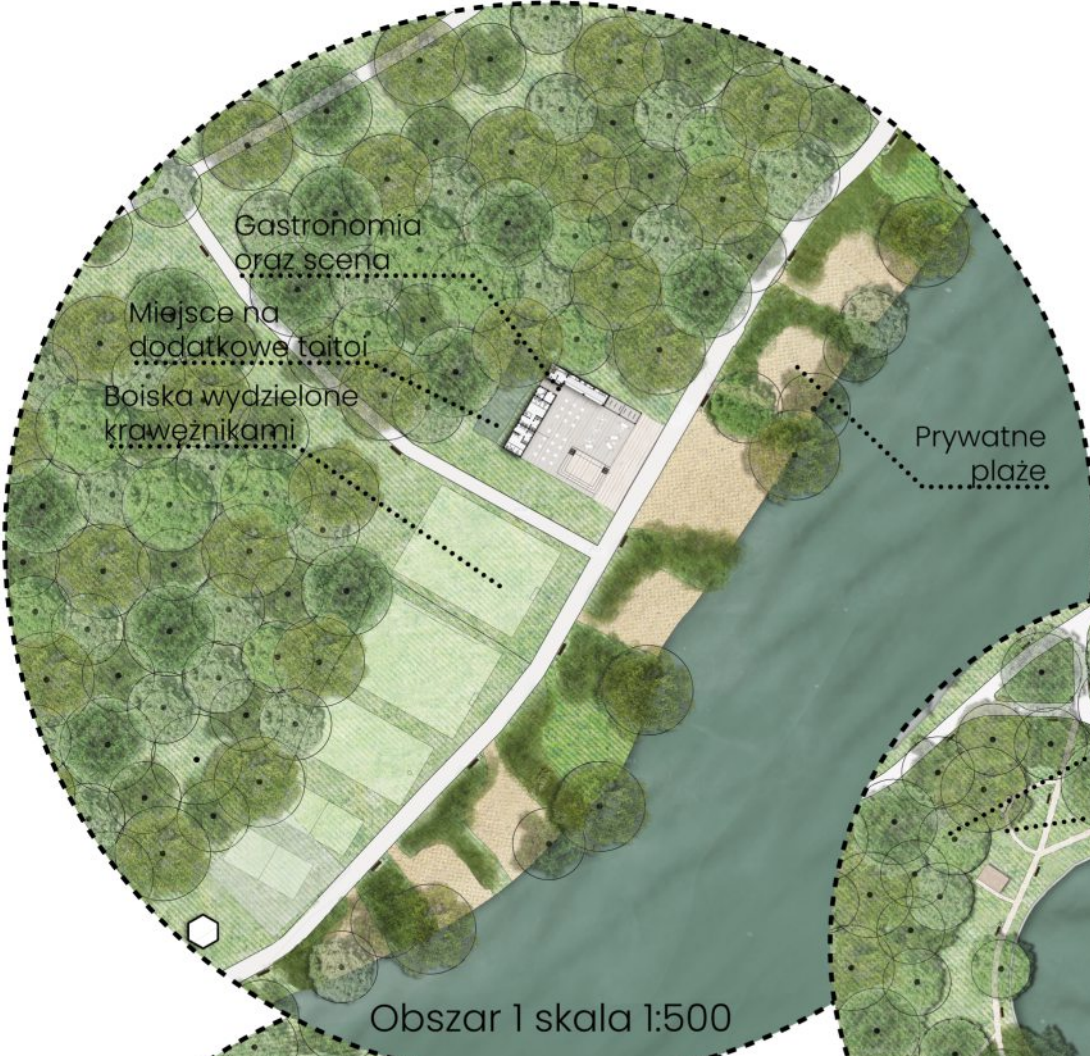
Zaprojektowany ławki



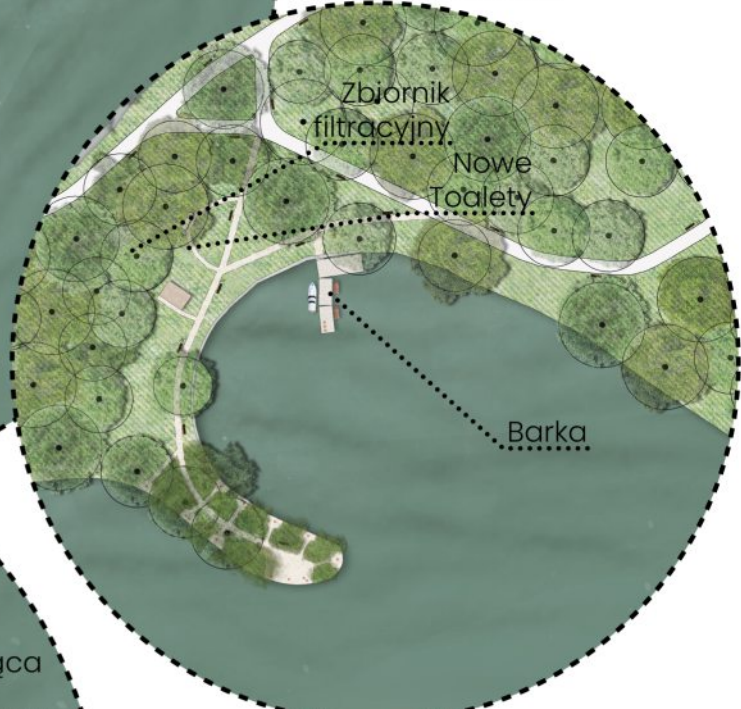
Zaprojektowane ambony do obserwacji ptactwa







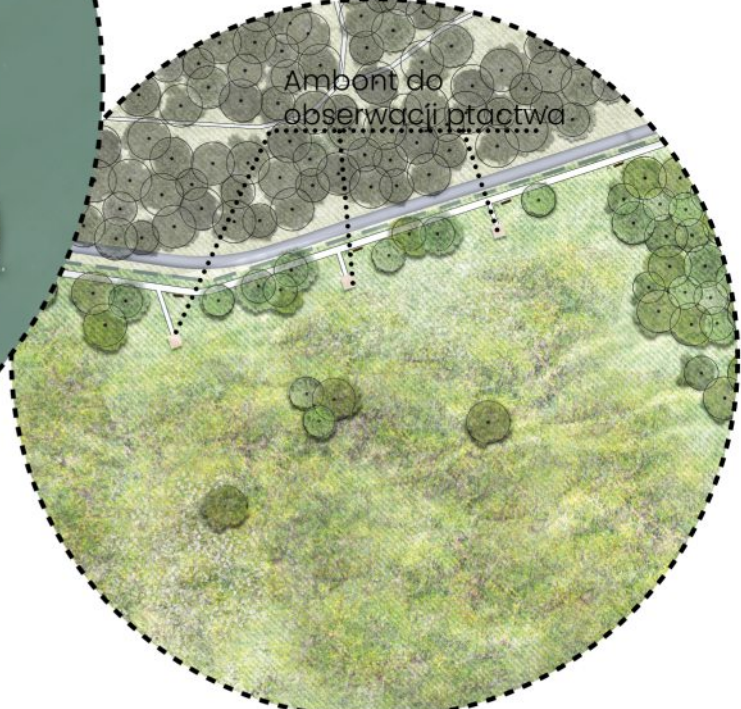
Obszar 1 skala 1:500



Obszar 2 skala 1:500

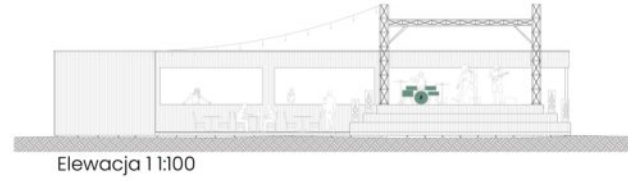
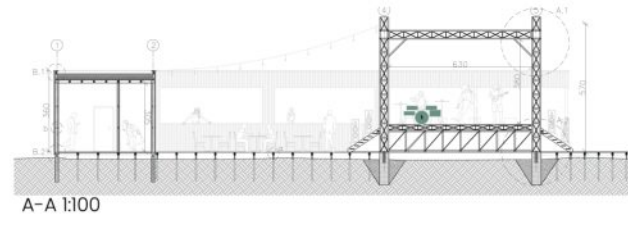
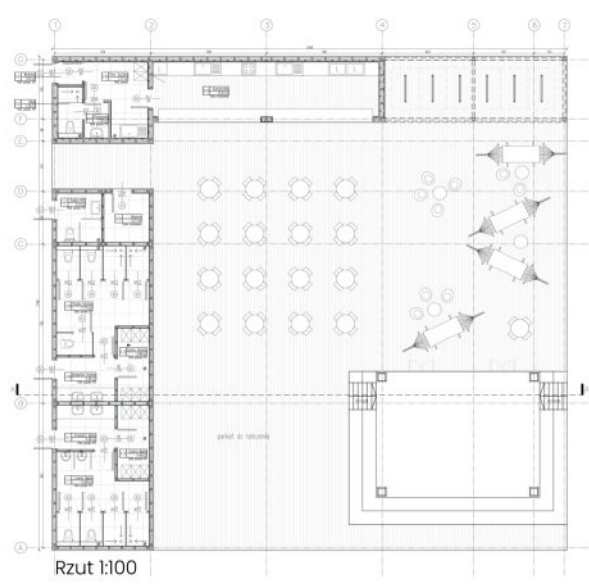


Obszar 3 skala 1:500



Obszar 4 skala 1:1.000





0.01	Wiatrołap	1,05 m <sup>2</sup>
0.02	Pom. Socjalne	7,37 m <sup>2</sup>
0.03	Kuchnia+Bar	23,91 m <sup>2</sup>
0.04	Przedsiónek	2,36 m <sup>2</sup>
0.05	Ustępi	2,36 m <sup>2</sup>
0.06	Magazyn	4,27 m <sup>2</sup>
0.07	Toaleta NPS	4,24 m <sup>2</sup>
0.08	Umywalka Damska	4,99 m <sup>2</sup>
0.09	Toaleta Damska	17,70 m <sup>2</sup>
0.10	Szatnia Damska	4,48 m <sup>2</sup>
0.11	Umywalka Męska	4,99 m <sup>2</sup>
0.12	Szatnia Męska	4,48 m <sup>2</sup>
0.13	Toaleta Męska	14,98 m <sup>2</sup>

