



O CO CHODZI DĄBROWIANOM?

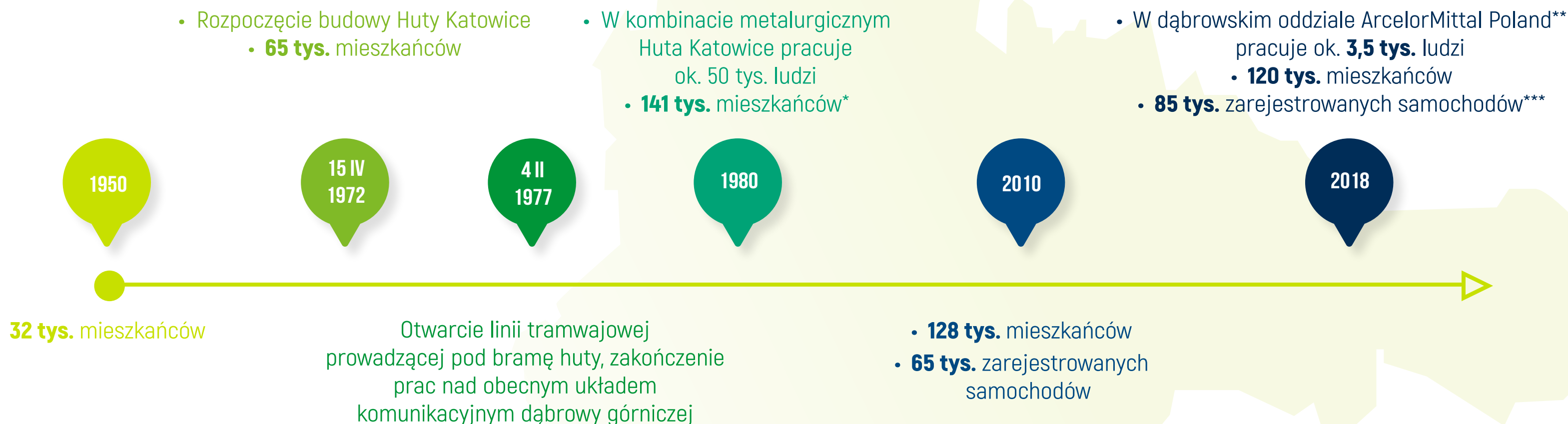
- ▶ NOWE CENTRUM MIASTA
- ▶ PRZESTRZENIE PUBLICZNE
- ▶ TRANSPORT
- ▶ SPOŁECZEŃSTWO OBYWATELSKIE

Wpływ projektu „Fabryka Pełna Życia”
na przemianę Dąbrowy Górniczej



**DĄBROWA
GÓRNICZA**
dla aktywnych

DĄBROWA GÓRNICZA – WSTĘP DO MIASTA



* Rekordowa liczba, ponad 152 tys. mieszkańców w 1982 r.

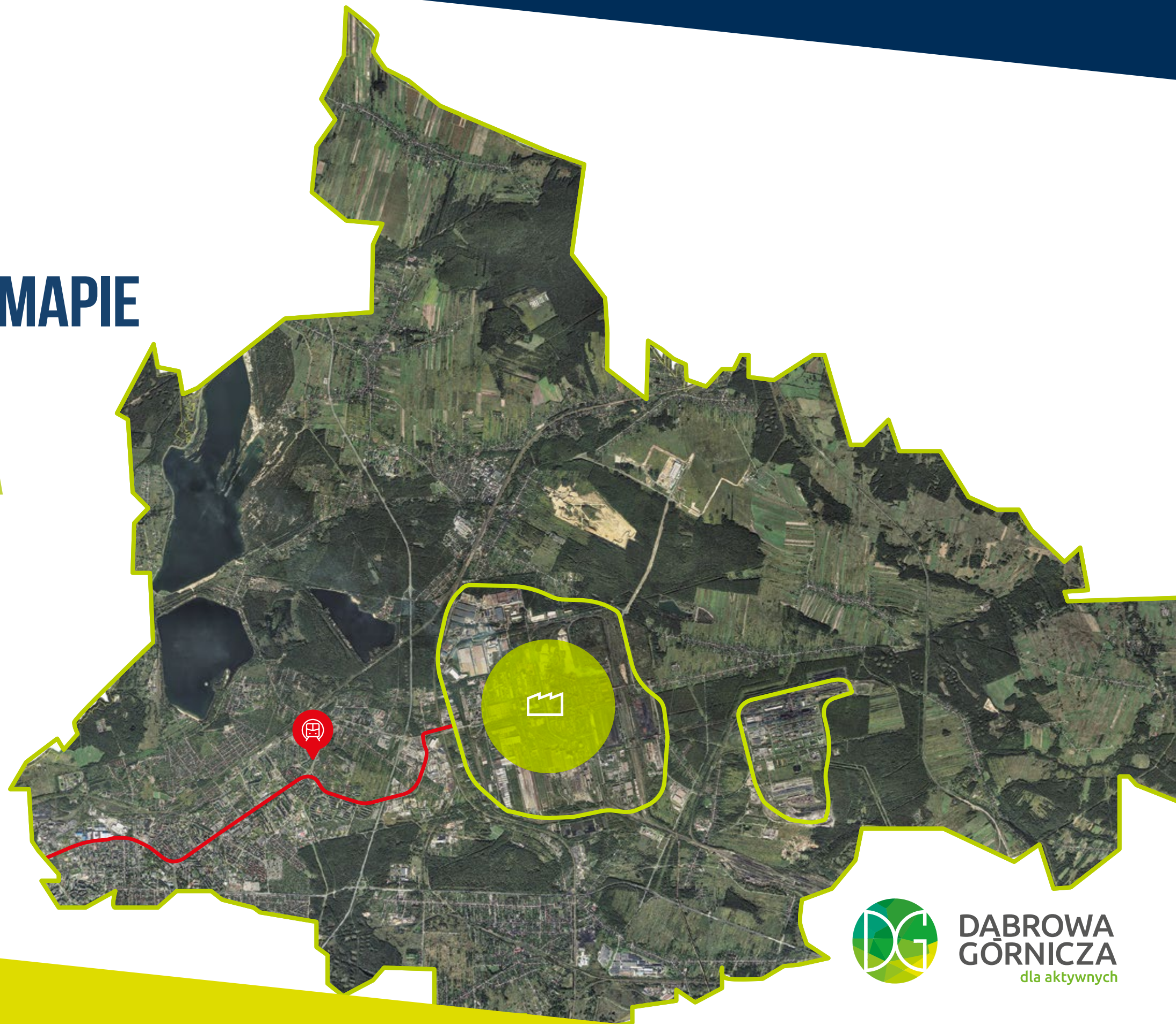
** Ze spółkami zależnymi: ok. 5 tys.

*** Według danych GUS, wzrost o ok. 30% w stosunku do roku 2010



DĄBROWA GÓRNICZA – ZATRZYMAJMY SIĘ PRZY MAPIE

NA OK. 10% POWIERZCHNI MIASTA
(ŚRÓDMIEŚCIE, GOŁONÓG) MIESZKA
OK. 80% DĄBROWIAN



**DĄBROWA
GÓRNICZA**
dla aktywnych

FABRYKA PEŁNA ŻYCIA – PIERWSZE KROKI...

A. NAJWAŻNIEJSZE BADANIA I ANALIZY

1. **PROGRAM REWITALIZACJI:** Dąbrowa Górnicza 2022 (aktualizacja – 2016 r.).
2. **ZIELONA MOBILNOŚĆ** na terenie gminy Dąbrowa Górnicza. Plan zrównoważonej mobilności miejskiej (listopad 2015 r.).
3. **DIAGNOZA** Priorytetowego Obszaru Rewitalizacji CENTRUM na potrzeby realizacji projektu „Fabryka Pełna Życia – rewitalizacja śródmieścia Dąbrowy Górniczej”:
 - ▶ analiza źródeł zastanych,
 - ▶ badania opinii mieszkańców (Dąbrowa Górnicza, śródmieście) na temat potrzeb i pożądanых kierunków zagospodarowania centrum,
 - ▶ badania opinii przedsiębiorców (Dąbrowa Górnicza, śródmieście) na temat potrzeb i pożądanых kierunków zagospodarowania centrum,
 - ▶ badanie opinii studentów uczelni wyższych Dąbrowy Górniczej i Sosnowca.

FABRYKA PEŁNA ŻYCIA – PIERWSZE KROKI...

4. **STUDIUM KOMUNIKACYJNE** dla Dąbrowy Górniczej.
5. **KONCEPCJA FUNKCJONALNO-PRZESTRZENNA** dla Priorytetowego Obszaru Rewitalizacji CENTRUM wraz z przeprowadzeniem procesu partycypacji społecznej w ramach realizacji projektu „Fabryka Pełna Życia – rewitalizacja śródmieścia Dąbrowy Górniczej”:
 - ▶ **obszar szczegółowy A** – teren byłej fabryki DEFUM – obecnie Fabryka Pełna Życia,
 - ▶ **obszar szczegółowy B** – obszar placu Wolności wraz z przestrzenią przed Parkiem Hallera,
 - ▶ **obszar szczegółowy C** – obszar kwartału pomiędzy ulicami Kościuszki, Kolejowej i Przybyłaka.
6. **KONCEPCJA FUNKCJONOWANIA PODMIOTU PEŁNIĄCEGO ROLĘ OPERATORA** przestrzeni rewitalizowanej w ramach realizacji projektu „Fabryka Pełna Życia – rewitalizacja śródmieścia Dąbrowy Górniczej” – w opracowaniu.

FABRYKA PEŁNA ŻYCIA – PIERWSZE KROKI...

B. PROJEKTY SPOŁECZNE. UDZIAŁ MIESZKAŃCÓW W PROJEKTOWANIU ŚRÓDMIEŚCIA DĄBROWY GÓRNICZEJ

1. **PROGRAM SZKOLNY** (lekcje pilotażowe i tworzenie modeli nowego centrum z uczniami dąbrowskich liceów).
2. **PROGRAM SENIORALNY** – działania realizowane w wytypowanych grupach seniorów.
3. **SPACERY BADAWCZE** z wybranymi grupami (licealiści, seniorzy, przedstawiciele organizacji pozarządowych, przedsiębiorcy).
4. **MOBILNE PUNKTY KONSULTACYJNE.**
5. **DEBATY I WARSZTATY** podwórkowe.
6. **WARSZTATY PROJEKTOWE** z wybranymi grupami (licealiści, seniorzy, przedstawiciele organizacji pozarządowych, przedsiębiorcy).

FABRYKA PEŁNA ŻYCIA – NAJWAŻNIEJSZE WNIOSKI Z KONSULTACJI

1. **Śródmieście** Dąbrowy Górniczej będące „sercem miasta” nie jest **sprecyzowane**, w mieście brak miejsca najważniejszego, podział na 4 części.
2. Zauważalny jest **nadmierny ruch samochodów w centrum miasta**, wywołujący hałas, powodujący bariery w przemieszczaniu się zwłaszcza pieszych po centrum miasta, brak poczucia bezpieczeństwa.
3. Dużym problemem centrum Dąbrowy Górniczej jest **zbyt duża liczba obiektów o niskiej wartości**, które zaśmiecają przestrzeń publiczną.
4. Dostrzegalny jest **deficyt multifunkcyjnych przestrzeni publicznych, które angażowałyby ich użytkowników**.
5. Wyraźna jest **duża potrzeba budowania tożsamości miejskiej bazującej nie tylko na historii miasta i regionu**, lecz także na współczesnych potrzebach związanych ze sposobem spędzania czasu wolnego.

FABRYKA PEŁNA ŻYCIA – NAJWAŻNIEJSZE WNIOSKI Z KONSULTACJI

6. Wysoka ocena transportu publicznego jest sprzeczna z realnym udziałem użytkowników w przestrzeni publicznej.
7. Ze względu na bariery architektoniczne **zminimalizowane jest uczestnictwo w przestrzeni publicznej śródmieścia osób z niepełnosprawnościami**, w tym osób starszych.
8. **Przedsiębiorcy**, oprócz zwiększenia liczby miejsc postojowych, **wskazują na konieczność zadbania o ciągi piesze, co według nich zwiększy liczbę klientów.**
9. **Wyraźny jest brak infrastruktury rowerowej w centrum miasta** przy ogólnym wzroście tendencji i potrzeb związanych z korzystaniem z rowerów.

FABRYKA PEŁNA ŻYCIA – ZAŁOŻENIA PROJEKTOWE NA PODSTAWIE KONSULTACJI

1. Stworzenie głównej przestrzeni miejskiej (centrum / rynku miasta).
2. **Ograniczenie natężenia ruchu kołowego.**
3. **Miasto bez barier** dla osób starszych i osób z niepełnosprawnościami.
4. **Miasto dostępne pieszo i rowerowo.**
5. Więcej otwartych przestrzeni publicznych.
6. Zwiększenie ilości uporządkowanej zieleni miejskiej.
7. Uporządkowanie zabudowy, wyznaczenie osi widokowych i kompozycyjnych.

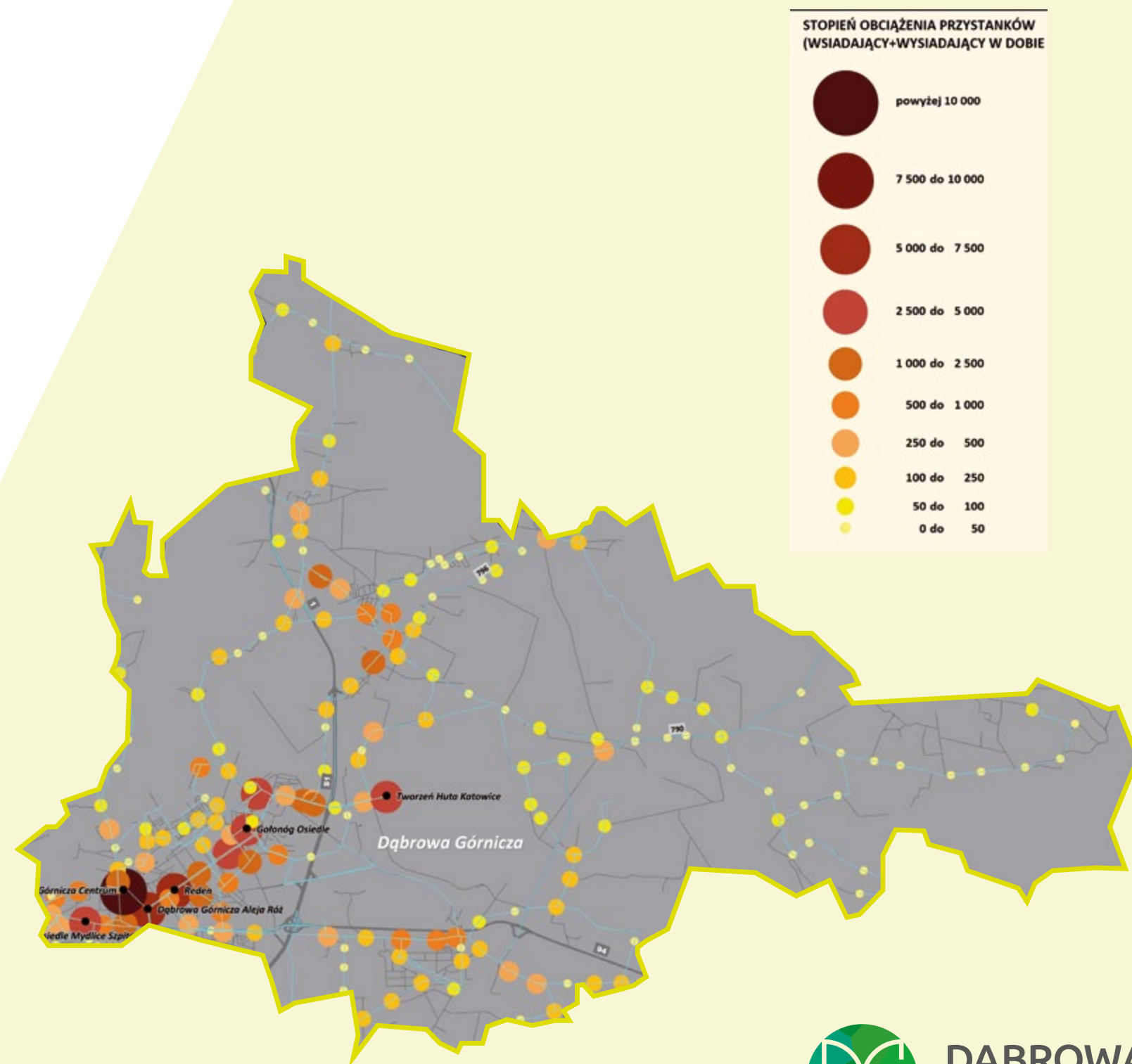


**NAJISTOTNIEJSZĄ
DECYZJĄ PROJEKTOWĄ,
SŁUŻĄCĄ ZWIĘKSZENIU
LICZBY UŻYTKOWNIKÓW
CENTRUM MIASTA I JEDNOCZE-
ŚNIE WYDŁUŻENIU CZASU
KORZYSTANIA PRZEZ NICH
Z TEGO MIEJSCA W CZASIE
WOLNYM, **JEST UDOSTĘPNIENIE
MAKSYMALNEJ ILOŚCI
PRZESTRZENI PIESZYM.****

KOMUNIKACJA AUTOBUSOWA I TRAMWAJOWA W MIEŚCIE

Stworzenie **centrów przesiadkowych** w rejonie dworców kolejowych pociąga za sobą zmiany w komunikacji publicznej, której sieć pamięta czasy powstawania Huty Katowice.

Dąbrowskie połączenia autobusowe należy zdefiniować od nowa, a na głównej osi miasta priorytetowo traktować **tramwaj**, który po modernizacji torowisk i zmianie taboru **będzie najszybszym środkiem transportu w śródmieściu Dąbrowy Górniczej.**



KOMUNIKACJA AUTOBUSOWA I TRAMWAJOWA W MIEŚCIE

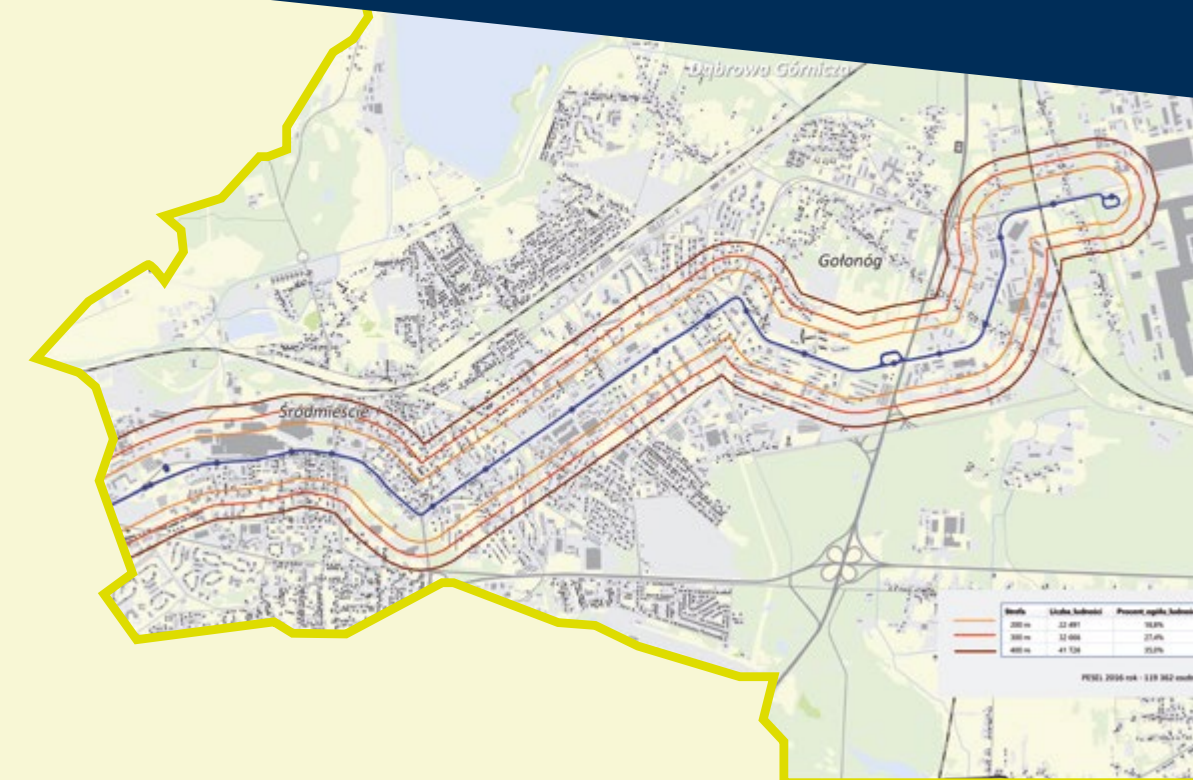
Na terenie całego miasta istnieje ponad **200 przystanków komunikacji publicznej**. Część z nich bezpośrednio sąsiaduje z dużymi osiedlami, a lokalizacja innych zmusza do spaceru.

Kolorowe linie wskazują odległości od przystanków: **kolor żółty to odległość 200 metrów, czerwony – 300, a brązowy – 400 metrów.**

Przy założeniu, że człowiek chodzi średnio z prędkością 5 km/h, dotarcie do przystanków odległych o 400 metrów nie powinno zająć więcej niż **5 minut**.

W śródmieściu, w strefie 400 metrów, mieszka 77 355 osób, co stanowi niemal 65% wszystkich mieszkańców Dąbrowy Górniczej.

TRAMWAJE



AUTOBUSY



DĄBROWA GÓRNICZA CENTRUM

ZADANIA GMINY DĄBROWA GÓRNICZA

1. Stworzenie **Zintegrowanego Centrum Komunikacyjnego**.
2. Budowa **dróg i węzłów drogowych**.
3. Budowa **przystanków autobusowych**.
4. Budowa parkingów **Park & Ride** oraz **parkingów i wypożyczalni rowerowych**.

ZADANIA PKP

1. Budowa **tunelu drogowego**.
2. Przebudowa **torowisk**.
3. Budowa **przejścia podziemnego pieszo-rowerowego**.
4. Przebudowa istniejących **peronów**.
5. Przebudowa **zabytkowego dworca kolejowego Dąbrowa Górnicza Centrum**.





BUDOWA PARKINGU PARK & RIDE

BUDOWA DRÓG I WĘZŁÓW DROGOWYCH

BUDOWA PRZEJŚCIA PODZIEMNEGO PIESZO-ROWEROWEGO

PRZEBUDOWA TOROWISK

PRZEBUDOWA ISTNIEJĄCYCH PERONÓW

PRZEBUDOWA ZABYTKOWEGO DWORCA KOLEJOWEGO DĄBROWA GÓRNICZA CENTRUM

BUDOWA TUNELU DROGOWEGO

STWORZENIE ZINTEGROWANEGO CENTRUM KOMUNIKACYJNEGO

BUDOWA PRZYSTANKÓW AUTOBUSOWYCH

BUDOWA PARKINGU PARK & RIDE

BUDOWA DRÓG I WĘZŁÓW DROGOWYCH

REWITALIZACJA TERENÓW DAWNEJ FABRYKI MASZYN DEFUM

LIKWIDACJA KŁADEK DLA PIESZYCH I PRZEJŚĆ PODZIEMNYCH

STWORZENIE PRZEJŚĆ NAZIEMNYCH

REWITALIZACJA PARKU HALLERA



Wizualizacja POR Centrum

Proponowane przejścia pieszo-rowerowe i przejazdy samochodowe pod torami



**DĄBROWA
GÓRNICZA**
dla aktywnych

Wizualizacja POR Centrum Strefa placu Wolności i Parku Hallera



**DĄBROWA
GÓRNICZA**
dla aktywnych

Wizualizacja POR Centrum Strefa placu Wolności i Parku Hallera



**DĄBROWA
GÓRNICZA**
dla aktywnych

Wizualizacja Parku Hallera – realizacja 2018



**DĄBROWA
GÓRNICZA**
dla aktywnych

Wizualizacja multimedialnej sali wystawowo-koncertowej – realizacja 2018/2019



**DĄBROWA
GÓRNICZA**
dla aktywnych



DĄBROWA GÓRNICZA GOŁONÓG

ZADANIA GMINY DĄBROWA GÓRNICZA

1. Stworzenie **Zintegrowanego Centrum Komunikacyjnego**.
2. Budowa **chodników, dróg i węzłów drogowych**.
3. Budowa **przystanku autobusowego**.
4. Budowa parkingu **Park & Ride** oraz **parkingów i wypożyczalni rowerowych**.

ZADANIA PKP

1. Budowa **tunelu drogowego**.
2. Przebudowa **torowisk**.
3. Budowa **przejścia podziemnego pieszo-rowerowego**.
4. Przebudowa istniejących **peronów**.
5. Przebudowa **dworca kolejowego Dąbrowa Górnicza Gołonóg**.



BUDOWA NOWEGO CHODNIKA

PRZEBUDOWA ISTNIEJĄCYCH PERONÓW

BUDOWA PRZEJŚCIA PODZIEMNEGO PIESZO-ROWEROWEGO

BUDOWA PRZYSTANKU AUTOBUSOWEGO

BUDOWA PARKINGU PARK & RIDE

PRZEBUDOWA DWORCA KOLEJOWEGO

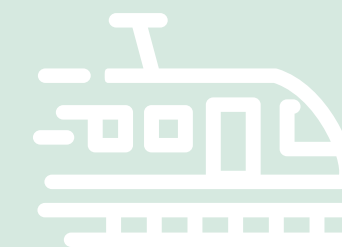
BUDOWA TUNELU DROGOWEGO

BUDOWA WĘZŁA DROGOWEGO



Czy w **stuletnim mieście** możliwe jest stworzenie zupełnie nowego, tętniącego życiem **centrum**? Projekt „**Fabryka Pełna Życia**” udowadnia, że choć nie jest to zadanie łatwe, to jednak da się je zrealizować. Osiągnięcie tego celu nie jest możliwe bez **dobrze zorganizowanej komunikacji publicznej**.

Dzięki **pełnej integracji komunikacji autobusowej, kolejowej, tramwajowej, rowerowej i pieszej** komunikacja publiczna w Dąbrowie Górniczej ma szansę stać się alternatywą dla korzystania z własnego samochodu.





DZIĘKUJĘ ZA UWAGĘ

WOJCIECH CZYŻEWSKI

PRZEWODNICZĄCY ZESPOŁU DS. FABRYKI PEŁNEJ ŻYCIA



www.fabrykapelnazycia.pl

www.facebook.com/fabrykapelnazycia/

17 MAJA ZAPRASZAM DO DĄBROWY GÓRNICZEJ



**DĄBROWA
GÓRNICZA**
dla aktywnych