

**„Sposoby uspokojenia ruchu
i poprawy bezpieczeństwa pieszych
na terenie miasta Tychy”**



TYCHY ✓ DOBRE MIEJSCE

Elementy uspokojenia ruchu na terenie miasta Tychy na głównych ciągach komunikacyjnych



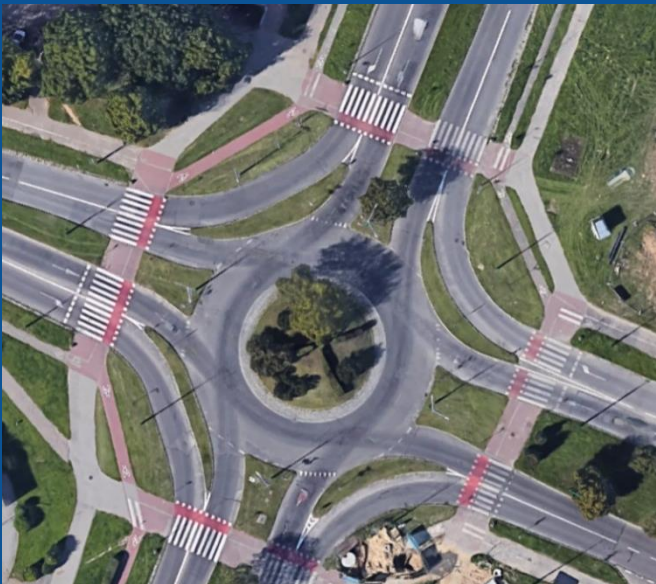
Skrzyżowania z ruchem okrężnym



Skrzyżowanie ulic Harcerskiej i Żwakowskiej



Skrzyżowanie ulic Piłsudskiego i Dmowskiego



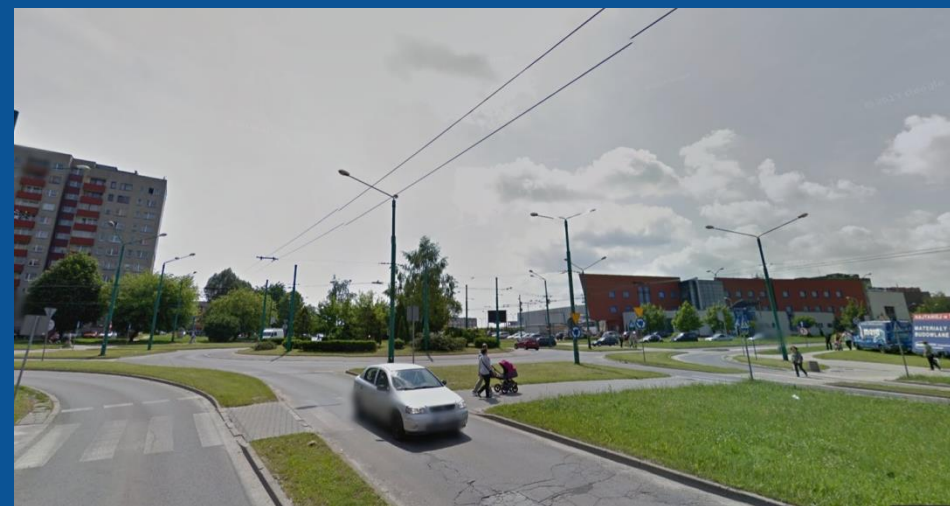
Skrzyżowanie alei Bielskiej i Jana Pawła II



Skrzyżowanie ulic Stoczniovców 70 i Żwakowskiej



Skrzyżowanie ulic Bielskiej i Jana Pawła II



Skrzyżowanie ulic Piłsudskiego i Dmowskiego



Skrzyżowanie ulic Stoczniewców 70 i Żwakowskiej

Budowa wysp azylowych dla pieszych

Odcinek ul. Armii Krajowej – rejon pomiędzy skrzyżowaniami z ul. Tischnera i ul. Turkusową
– zabudowa azylu dla pieszych



Odcinek ul. Armii Krajowej – rejon skrzyżowania z ul. Tetmajera i Tołstoja – zabudowa azylu dla pieszych



Odcinek ul. Wyszyńskiego – rejon skrzyżowań z ul. De Gaulle’a i Dąbrowskiego
– zabudowa azylii dla pieszych oraz kanalizacja ruchu



Odcinek ul. Wyszyńskiego – rejon skrzyżowań z ul. De Gaulle’a i Dąbrowskiego – zabudowa azylii dla pieszych oraz kanalizacja ruchu



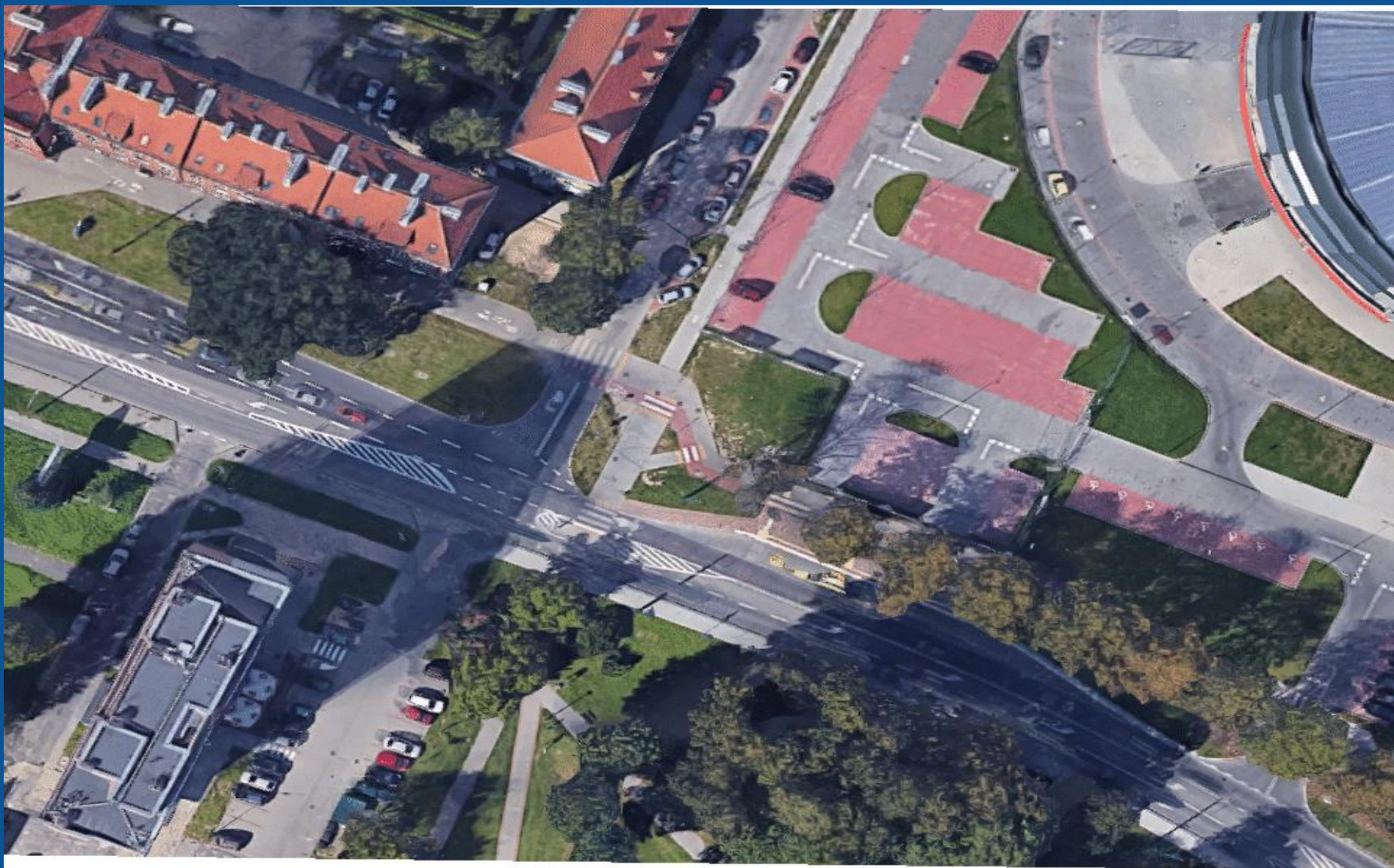
Odcinek ul. Wyszyńskiego – rejon pomiędzy skrzyżowaniami z ul. Edukacji i al. Niepodległości
– zabudowa azylii dla pieszych



Odcinek ul. Wyszyńskiego – rejon pomiędzy skrzyżowaniami z ul. Edukacji i al. Niepodległości – zabudowa azylii dla pieszych



Ulica Edukacji – rejon wyjazdu z parkingu przy stadionie miejskim – zabudowa azyli dla pieszych



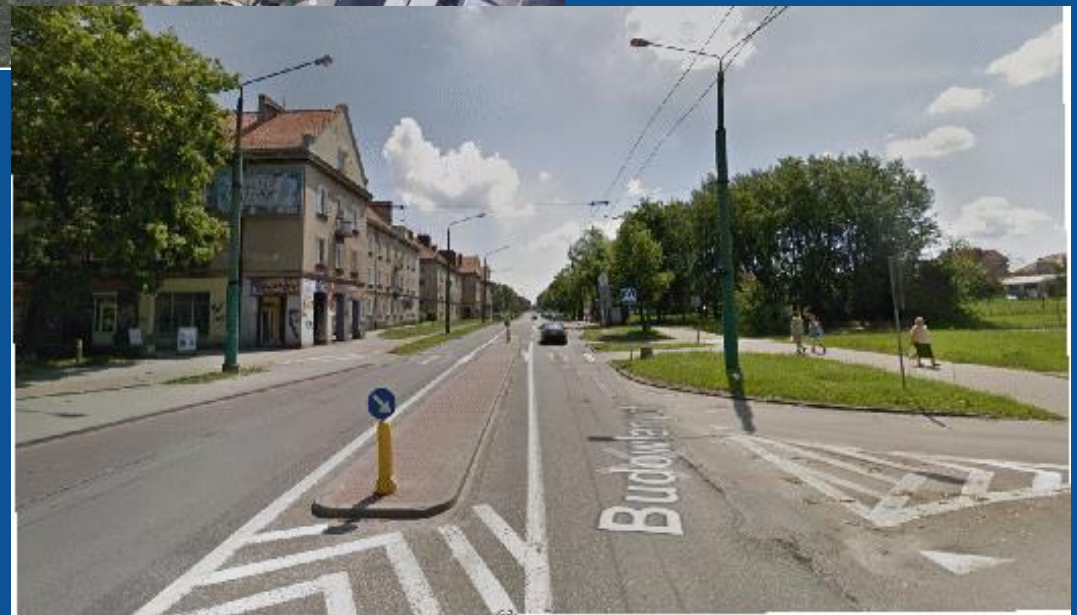
Ulica Edukacji – rejon wyjazdu z parkingu przy stadionie miejskim – zabudowa azyli dla pieszych



Ulica Edukacji – rejon wyjazdu z parkingu przy pływalni miejskiej – zabudowa azylu dla pieszych



Ulica Budowlanych – rejon na wysokości pawilonu handlowego E'Leclerc – zabudowa azylu dla pieszych



Ulica Budowlanych – rejon skrzyżowania z ul. Braterską i Brzechwy – zabudowa azylu dla pieszych



Ulica Begonii – rejon skrzyżowania z ul. Barona – zabudowa azylu dla pieszych



Ulica Biblioteczna – rejon skrzyżowania z ul. Batoiego – zabudowa azylu dla pieszych



Zmiany w istniejącej organizacji ruchu polegające na fizycznym zawężeniu jezdni zarówno w rejonach skrzyżowań jak i na prostych odcinkach dróg.

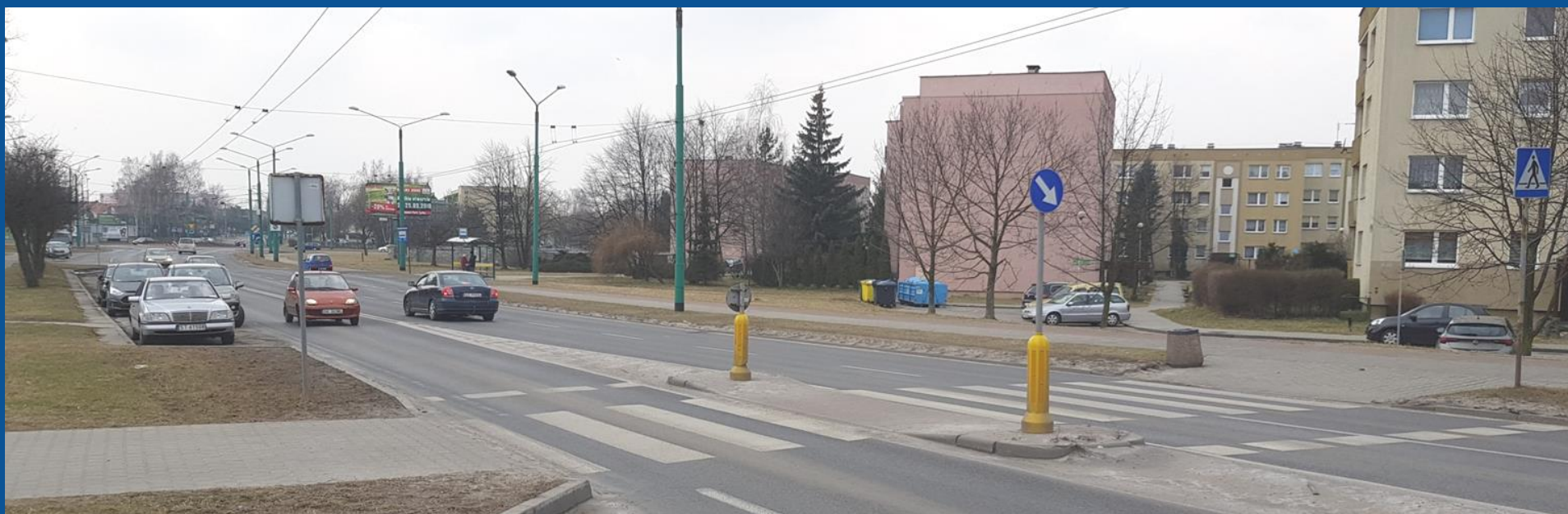
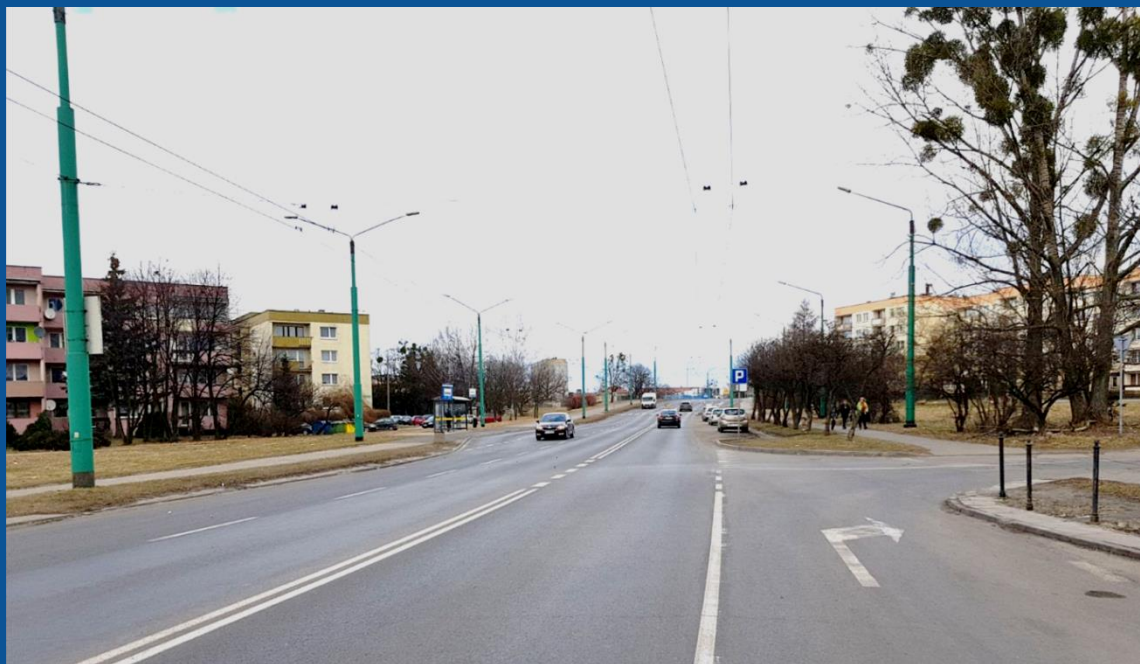
Zawężenie jezdni na odcinku al. Niepodległości



Zawężenie jezdni na odcinku al. Niepodległości



Zawężenie jezdni na odcinku ul. Harcerskiej



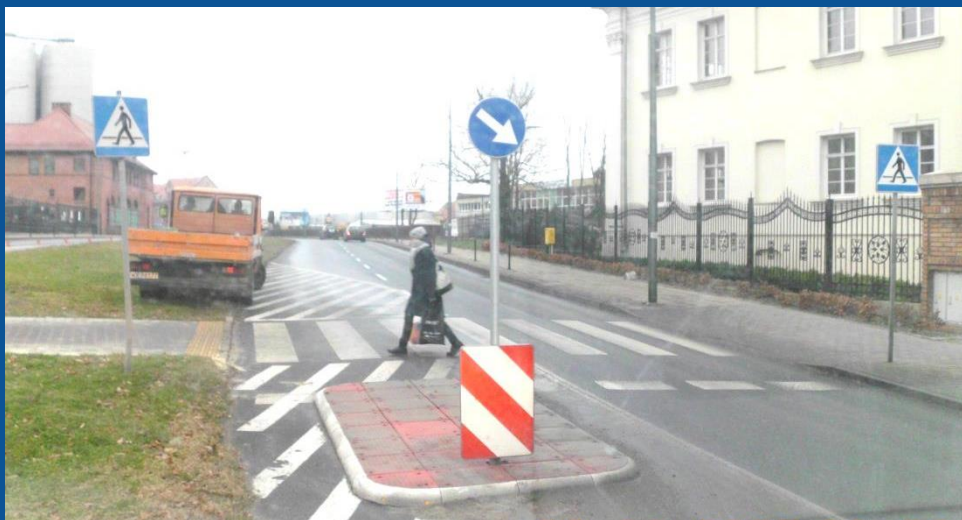
Ulica Sikorskiego – rejon pomiędzy hotelem „Piramida”, a skrzyżowaniem z ul. Żółkiewskiego – zawężenie odcinka jezdni do jednego pasa ruchu



Ulica Stoczniovców – rejon pomiędzy skrzyżowaniami z ul. Źwakowską i Harcerską – zawężenie odcinka jezdni do jednego pasa ruchu

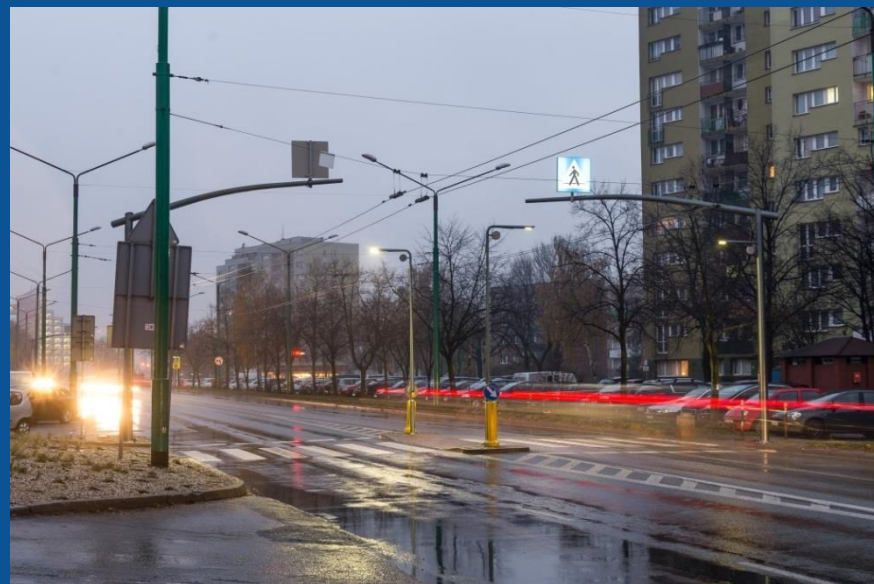


Zmiana organizacji ruchu na skrzyżowaniu ulic Katowickiej i Kościuszki

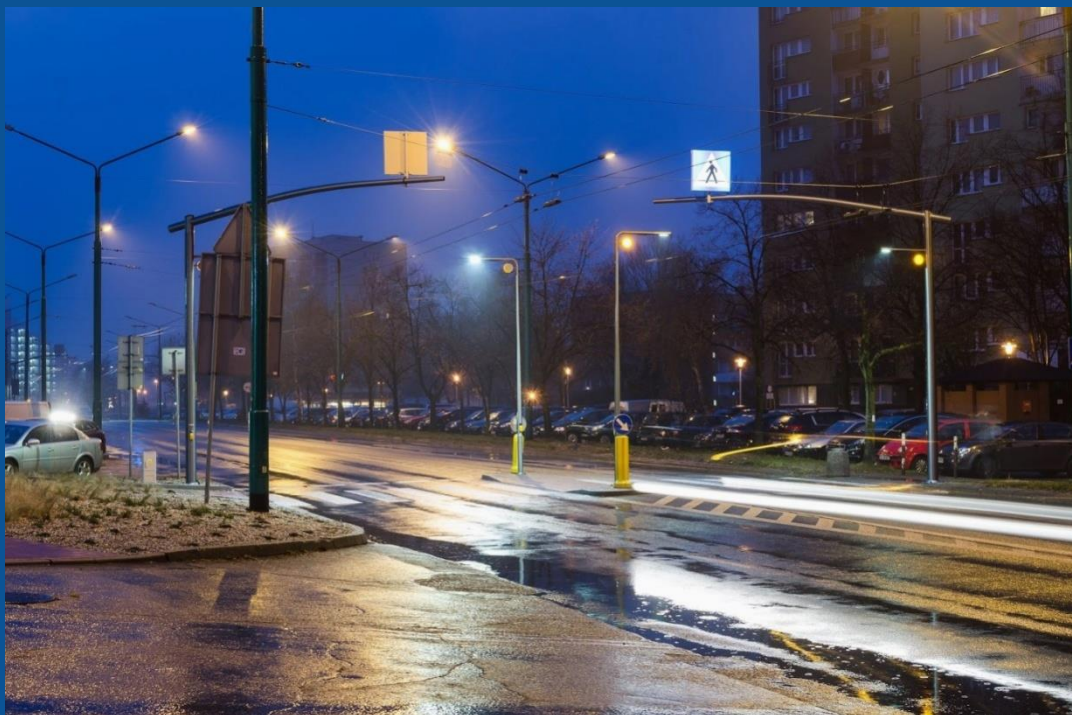


Doświetlenie wertykalne przejść dla pieszych wraz z tzw. aktywnym oznakowaniem.

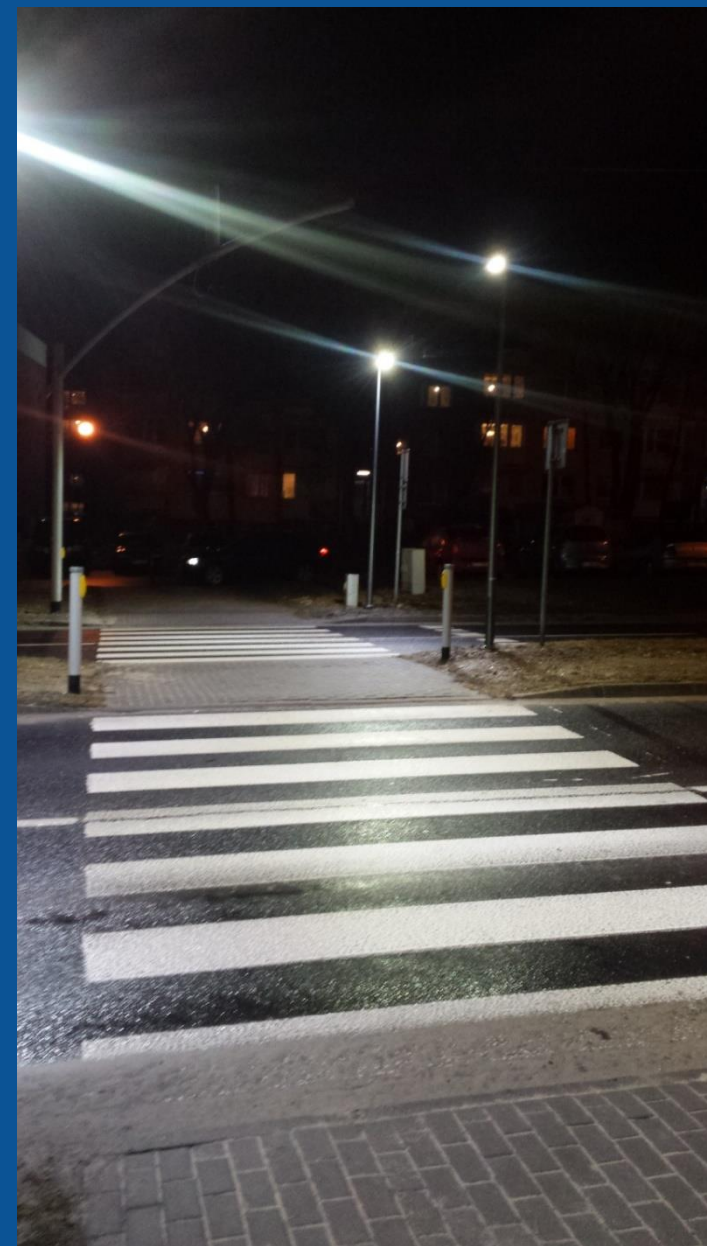
Ulica Dmowskiego – rejon pomiędzy skrzyżowaniem z ul. Nałkowskiej i Jana Pawła II – zabudowa na istniejących przejściach dla pieszych tzw. aktywnego oznakowania wraz z doświetleniem wertykalnym dojeżdż oraz samej tarczy przejścia



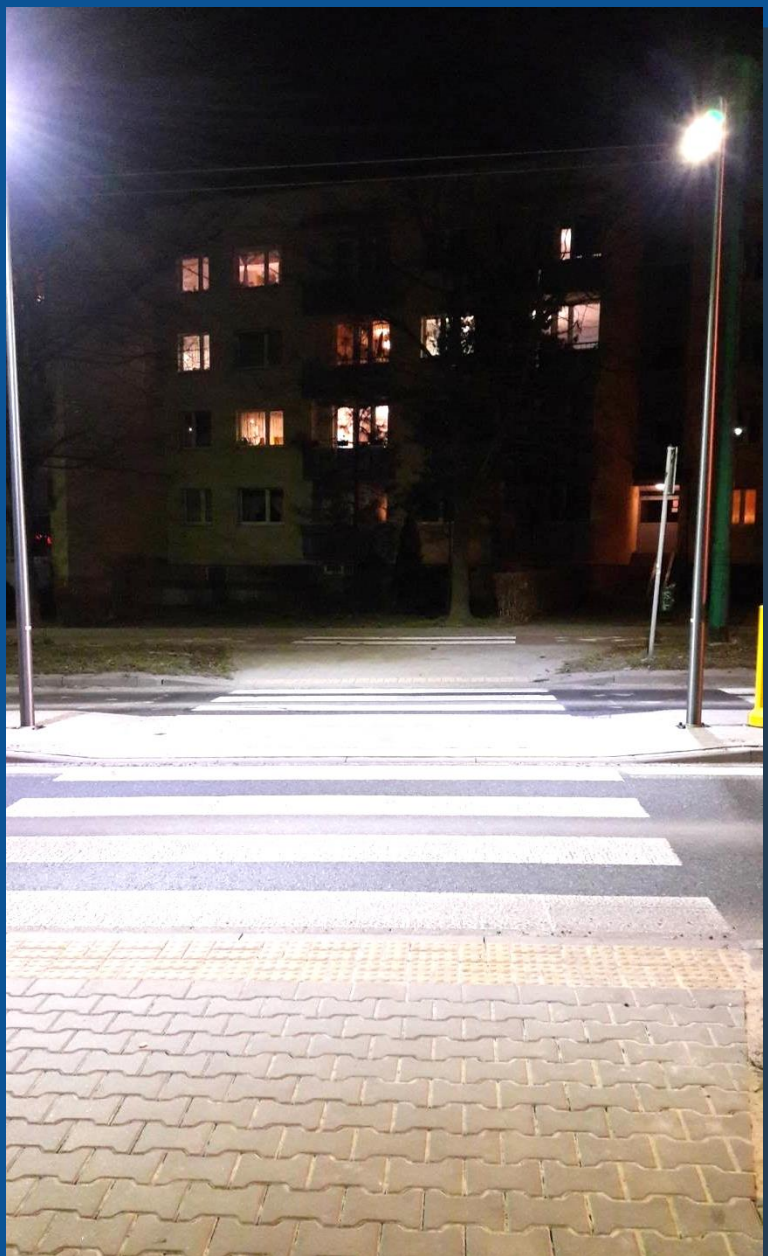
**Ulica Dmowskiego – rejon pomiędzy skrzyżowaniem z ul. Nałkowskiej i Jana Pawła II – zabudowa
na istniejących przejściach dla pieszych tzw. aktywnego oznakowania wraz z doświetleniem
wertykalnym dojeżdż oraz samej tarczy przejścia**



Ulica Sikorskiego – rejon przejścia dla pieszych na wysokości hotelu „Piramida” – zabudowa na istniejących przejściach dla pieszych tzw. aktywnego oznakowania wraz z doświetleniem wertykalnym dojeżdż oraz samej tarczy przejścia



Odcinek ul. Armii Krajowej – rejon pomiędzy skrzyżowaniami z ul. Tischnera i ul. Turkusową
– zabudowa azylu dla pieszych wraz z oświetleniem wertykalnym

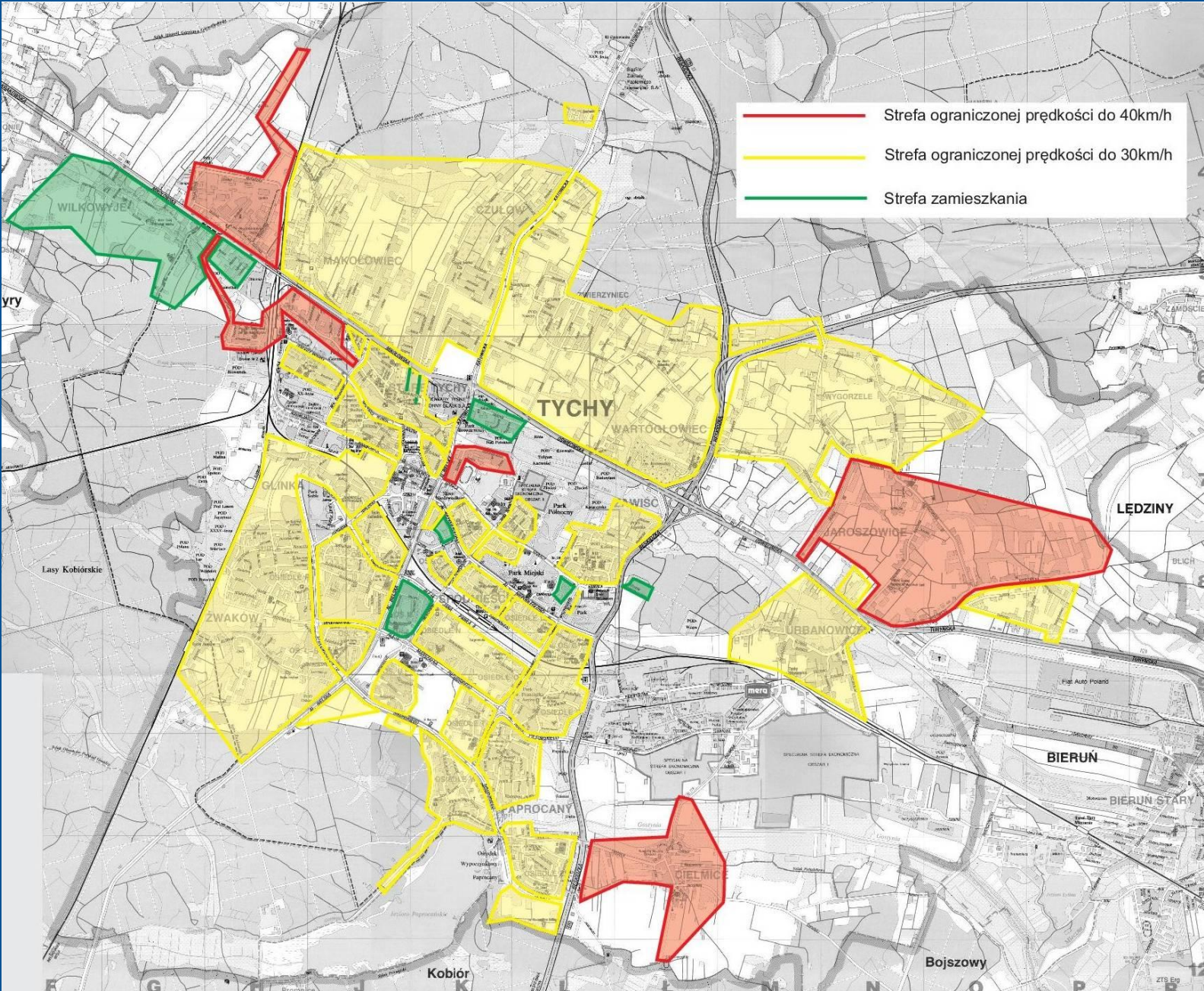


Elementy uspokojenia ruchu w dzielnicach osiedlowych.



TYCHY ✓ DOBRE MIEJSCE

Plan miasta – obszary rejonów w których wprowadzono strefy ograniczonej prędkości oraz strefy zamieszkania



Przykładowe oznakowanie wlotów do osiedla na którym obowiązuje strefa ograniczonej prędkości „30km/h” oraz tzw. „reguła prawej ręki”.



Przykładowe oznakowanie rejonów skrzyżowań wewnątrz osiedla na którym obowiązuje strefa ograniczonej prędkości „30km/h” oraz tzw. „reguła prawej ręki”.

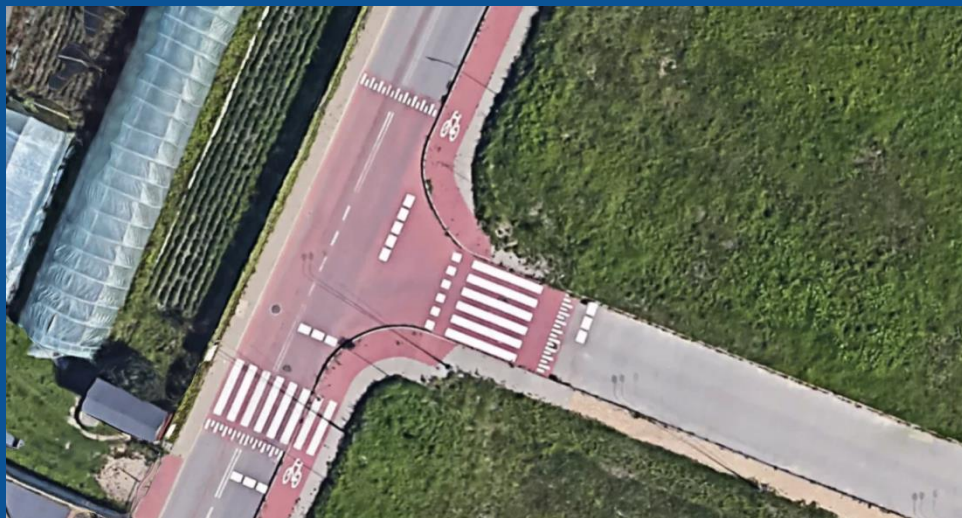


Przykładowe oznakowanie rejonów skrzyżowań wewnątrz osiedla na którym obowiązuje strefa ograniczonej prędkości „30km/h” oraz tzw. „reguła prawej ręki”.

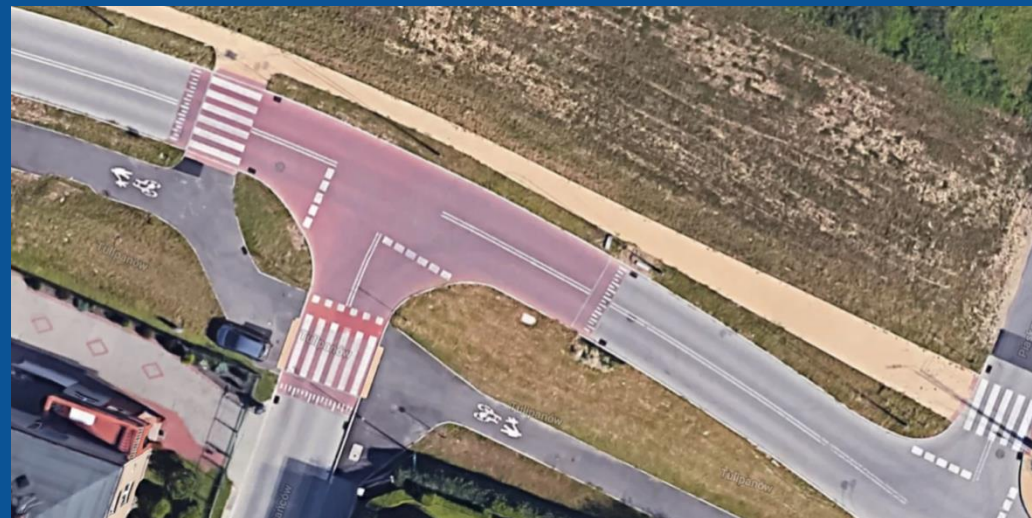


Skrzyżowanie ulic Harcerskiej i Borowej

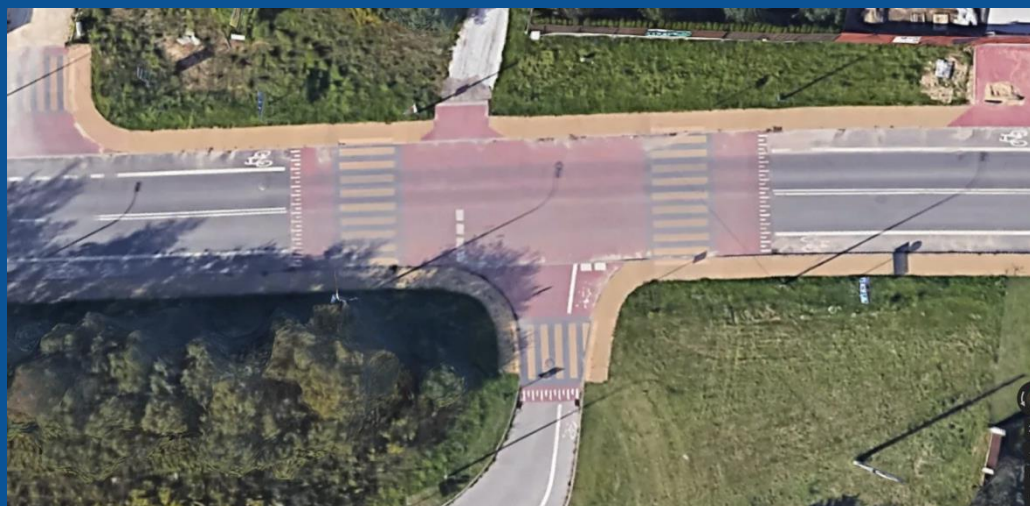
Przykłady wykonania wyniesionych elementów skrzyżowań i przejść dla pieszych fizycznie redukujących prędkość na terenie miasta Tychy



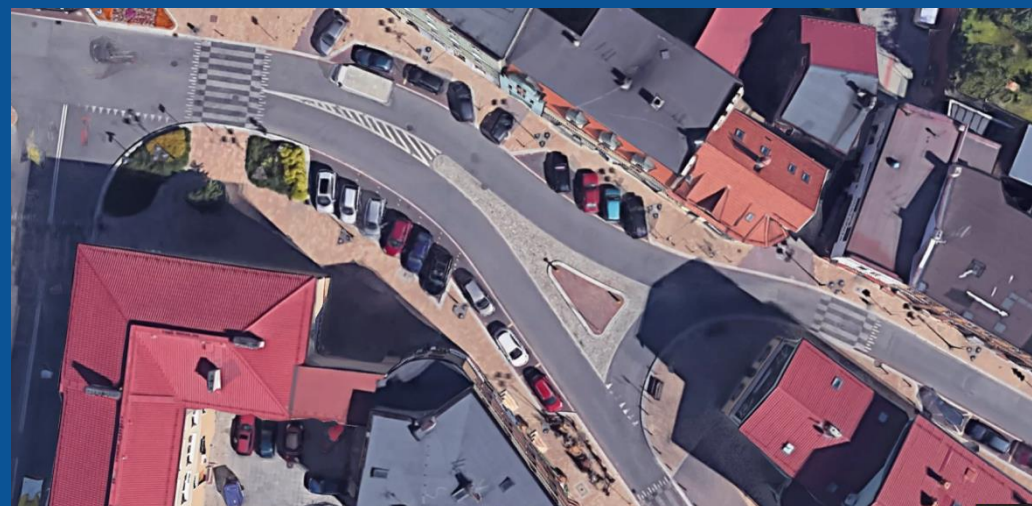
Skrzyżowanie ulic Dołowej i Flamingów



Skrzyżowanie ulic Tulipanów i Powstańców



Skrzyżowanie ulic Żorskiej



Skrzyżowanie ulic Kościuszki, Sienkiewicza i Bocheńskiego

Przykłady wykonania wyniesionych elementów skrzyżowań i przejść dla pieszych fizycznie redukujących prędkość na terenie miasta Tychy



Skrzyżowanie ulic Wejchertów i Filaretów

Skrzyżowanie ulic Tulipanów i Wschodniej



Przykłady wykonania wyniesionych elementów skrzyżowań i przejść dla pieszych fizycznie redukujących prędkość na terenie miasta Tychy



Wyniesione przejście dla pieszych przez ul. Kościelną



Wyniesione przejście dla pieszych przez ul. Turkusową

Przykłady wykonania wyniesionych elementów skrzyżowań i przejść dla pieszych fizycznie redukujących prędkość na terenie miasta Tychy

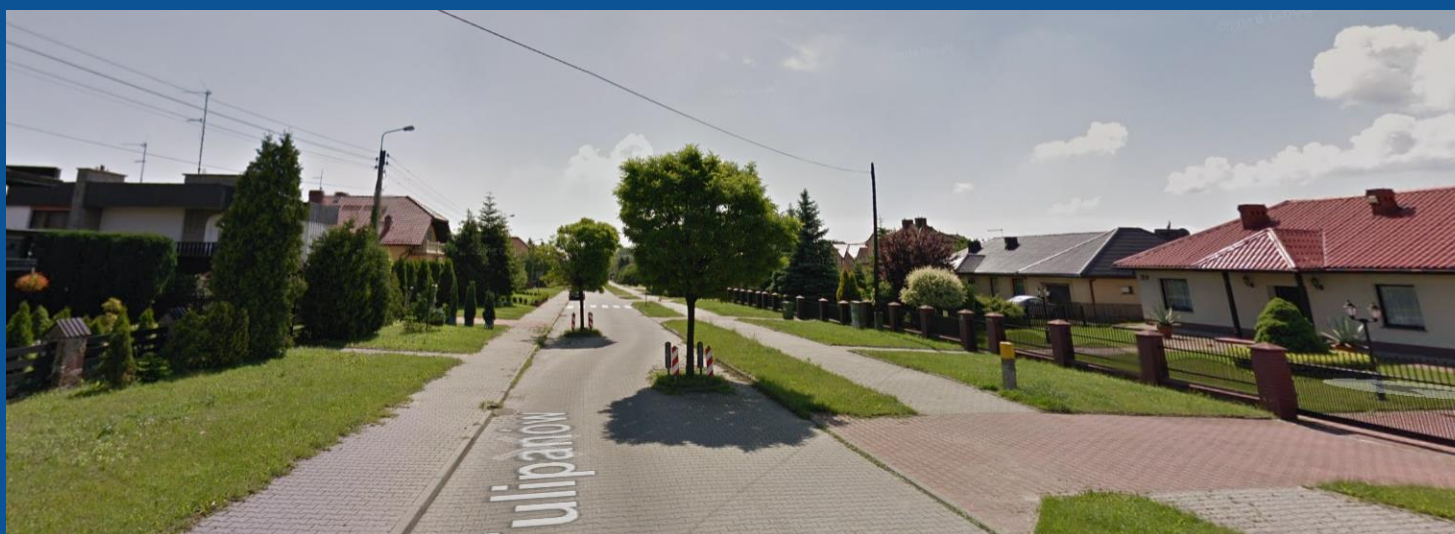
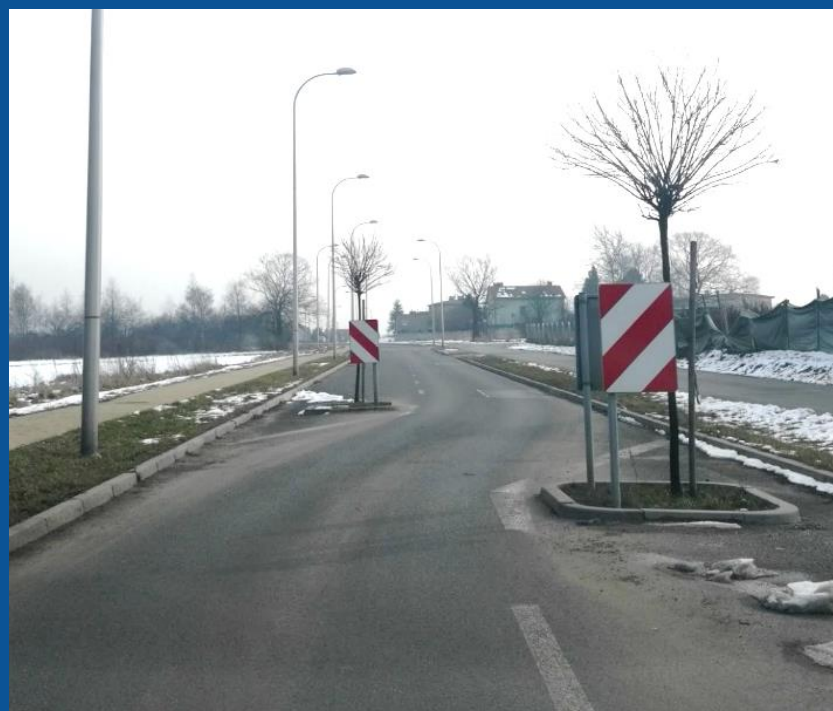


Wyniesione tarcze przejść dla pieszych w rejonie skrzyżowania ulic Kościuszki, Sienkiewicza i Bocheńskiego

Wyniesione tarcze przejść dla pieszych w rejonie skrzyżowania ulic Damrota i Plac Wolności



Przykłady wykonania tzw. „szykan drogowych” fizycznie redukujących prędkość na terenie miasta Tychy



Szykany drogowe na ul. Tulipanów

Przykłady wykonania tzw. „szykan drogowych” fizycznie redukujących prędkość na terenie miasta Tychy



Szykana drogowa na ul. De Gaulle'a – rejon wyjścia ze szkoły



Szykana drogowa na ul. Cmentarnej
– rejon wyjścia ze szkoły



Szykana drogowa na ul. Fitelberga
– rejon wyjścia ze szkoły

Przykłady wykonania tzw. „szykan drogowych” fizycznie redukujących prędkość na terenie miasta Tychy



Szykana drogowa na ul. Mąkołowskiej

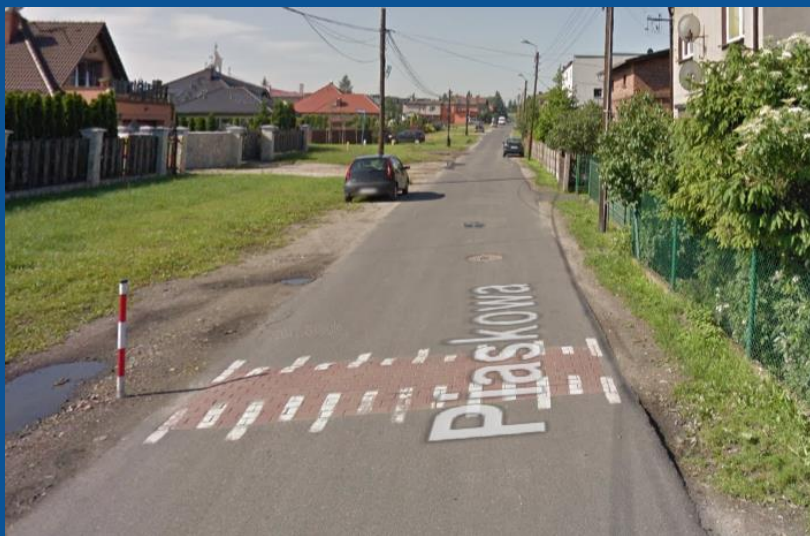


Szykana drogowa na ul. Jordana



Szykana drogowa na ul. Starokościelnej

Przykłady wykonania progów zwalniających fizycznie redukujących prędkość na terenie miasta Tychy



Próg zwalniający na ul. Piaskowej



Progi zwalniające na ul. Jaśkowiec



Próg zwalniający na ul. Powstańców



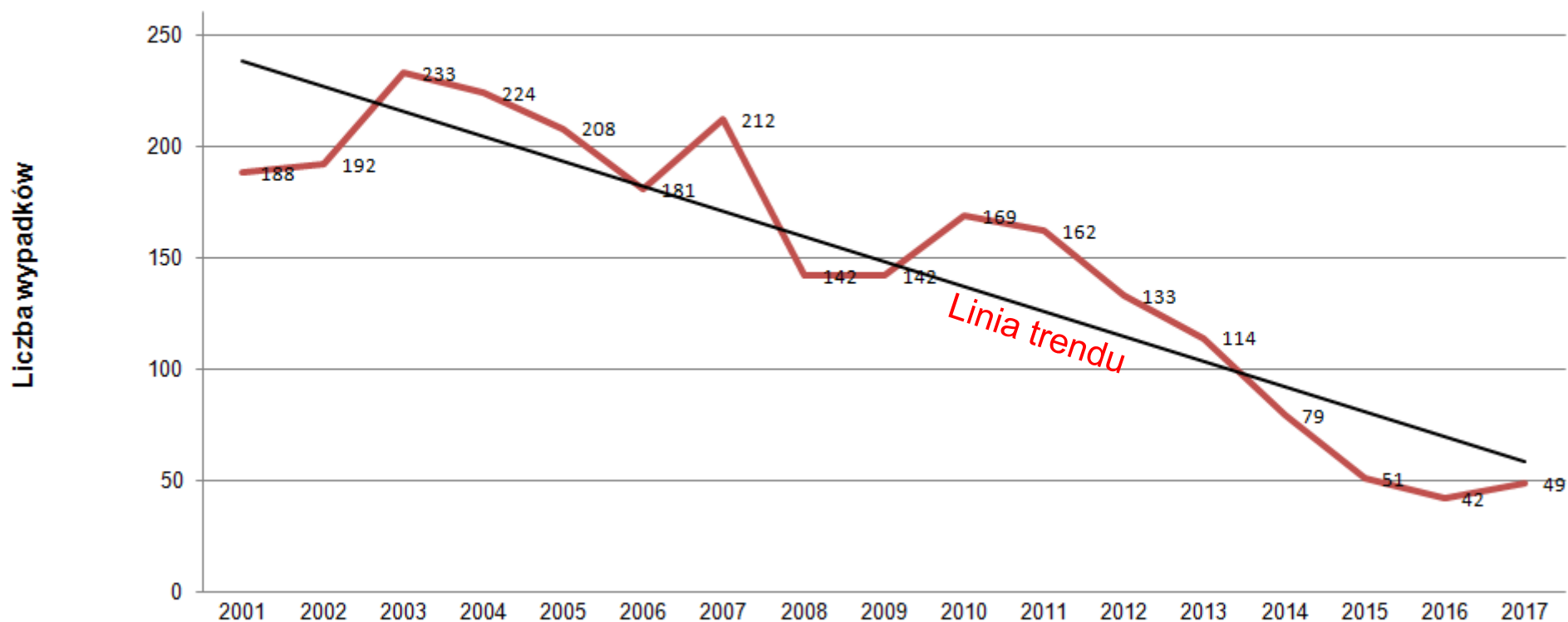
Próg zwalniający na ul. Poziomkowej

Ulica Nałkowskiej — zawężenie jezdni poprzez usankcjonowanie postoju częściowo na chodnikach częściowo na jezdni



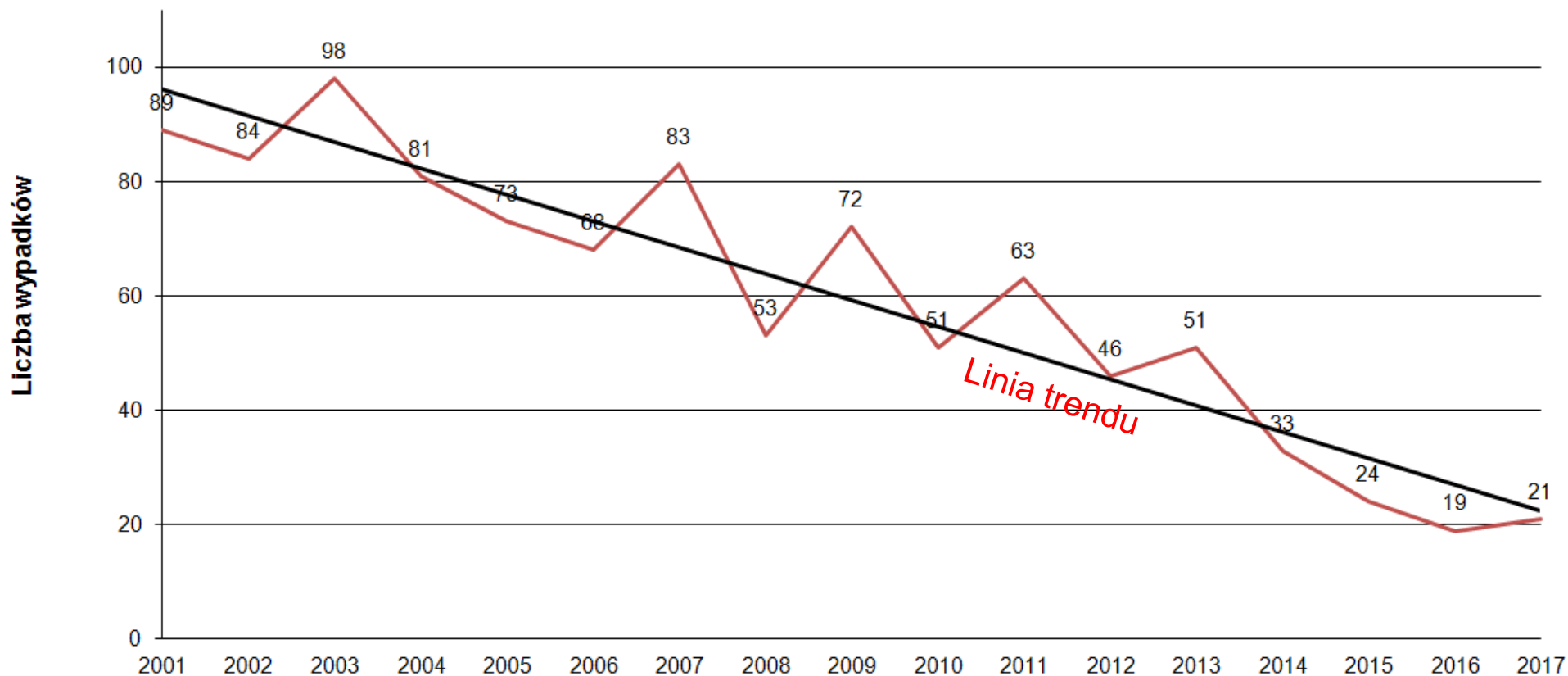
Liczba wypadków drogowych na przestrzeni lat 2001 – 2017 na terenie miasta Tychy

Liczba wypadków drogowych w latach 2001-2017



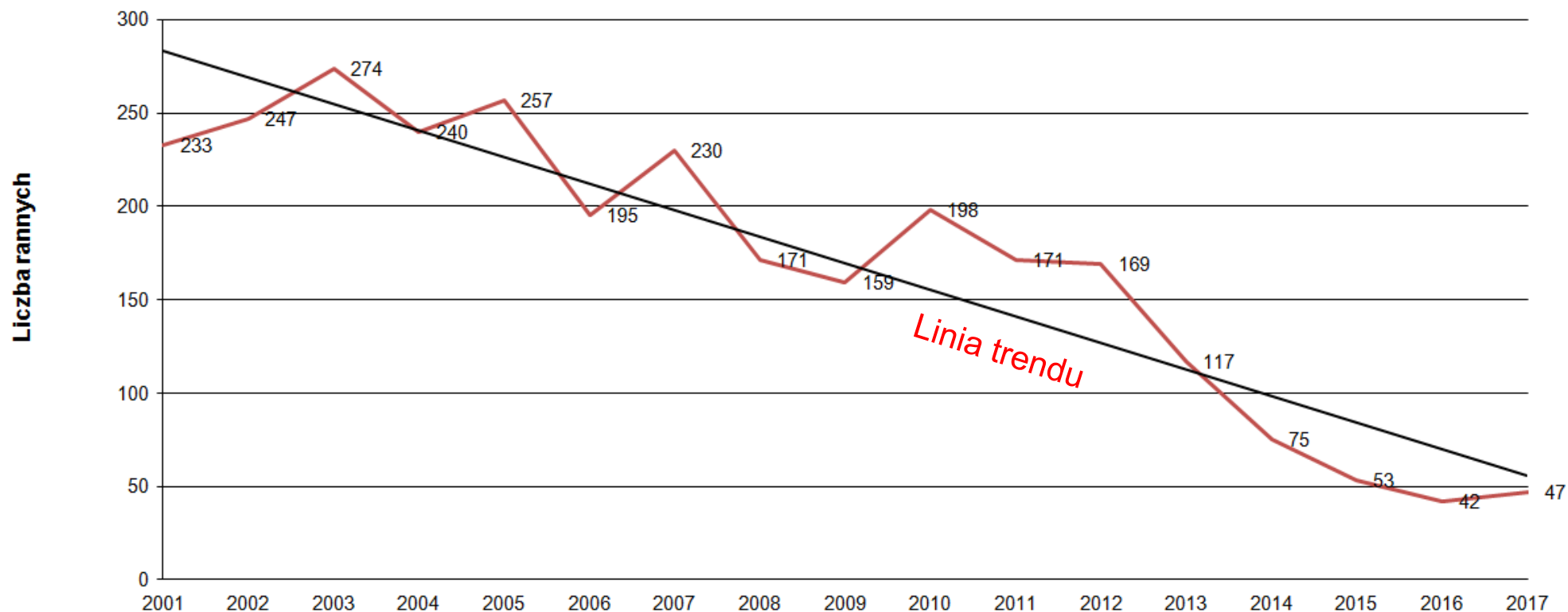
Liczba wypadków drogowych z udziałem osób pieszych na przestrzeni lat 2001 – 2017 na terenie miasta Tychy

Liczba wypadków z pieszymi w latach 2001-2017



Liczba osób rannych w wypadkach drogowych na przestrzeni lat 2001 – 2017 na terenie miasta Tychy

Liczba osób rannych w wypadkach drogowych w latach 2001-2017



Dziękuję za uwagę