

Rys. nr 1

KATOWICE

BOZE DARY

Kwiat Z-dy
Polam Naop.PW
Kostuchina Remag

osadnik osadniki

Tychy Czółw

POD
XXX-lecia

Sląskie
Zakłady
Papiernicze
„Silesiapap S.A.”

osadniki
osad.

ogr. działk.

CZUŁÓW

ZWIERZYNEC

BROWARY TYSKIE
GÓRNY ŚLĄSK S.A.

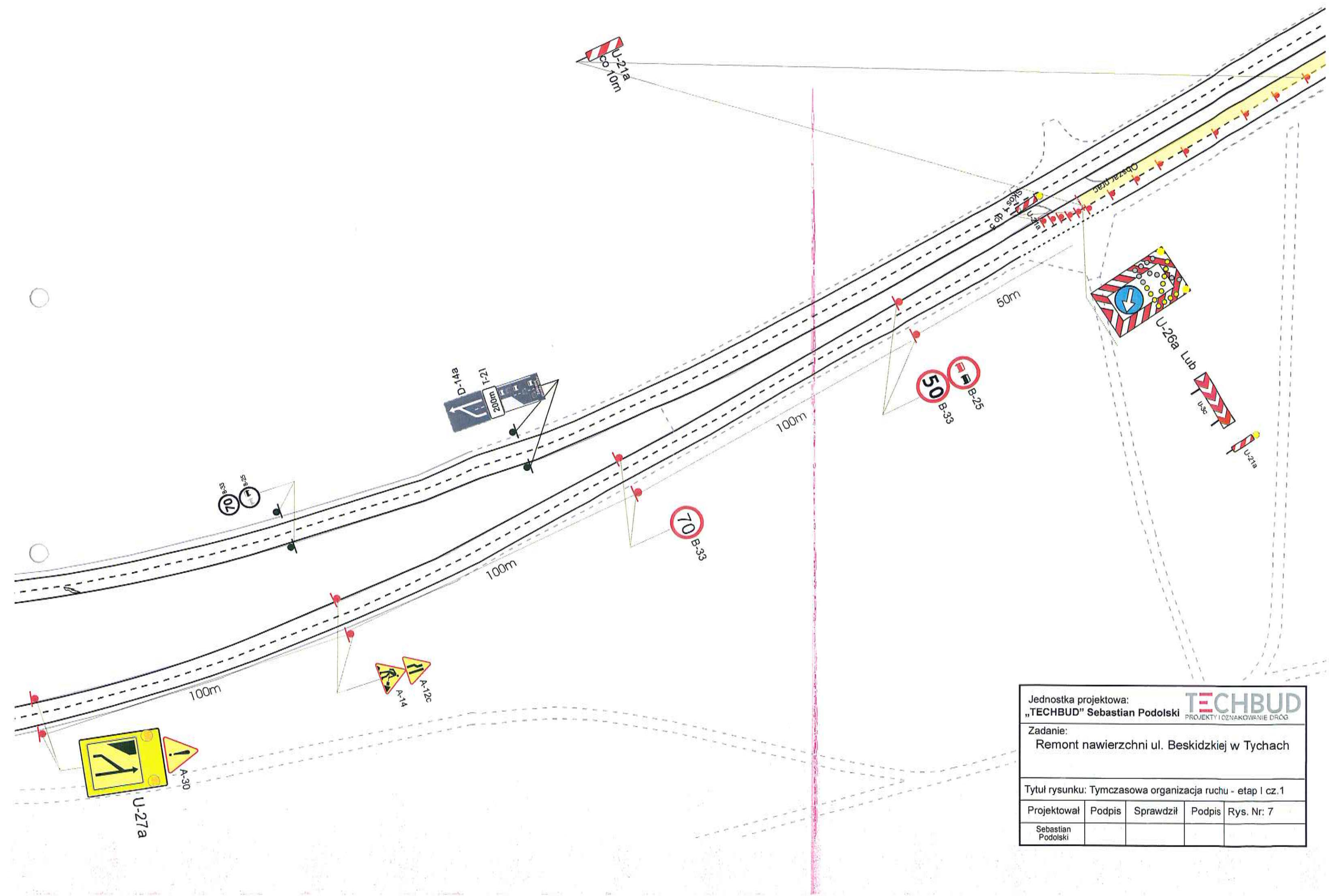
TYCHY

Jednostka projektowa:
„TECHBUD” Sebastian Podolski **TECHBUD**
PROJEKTY I OZNAKOWANIE DRÓG

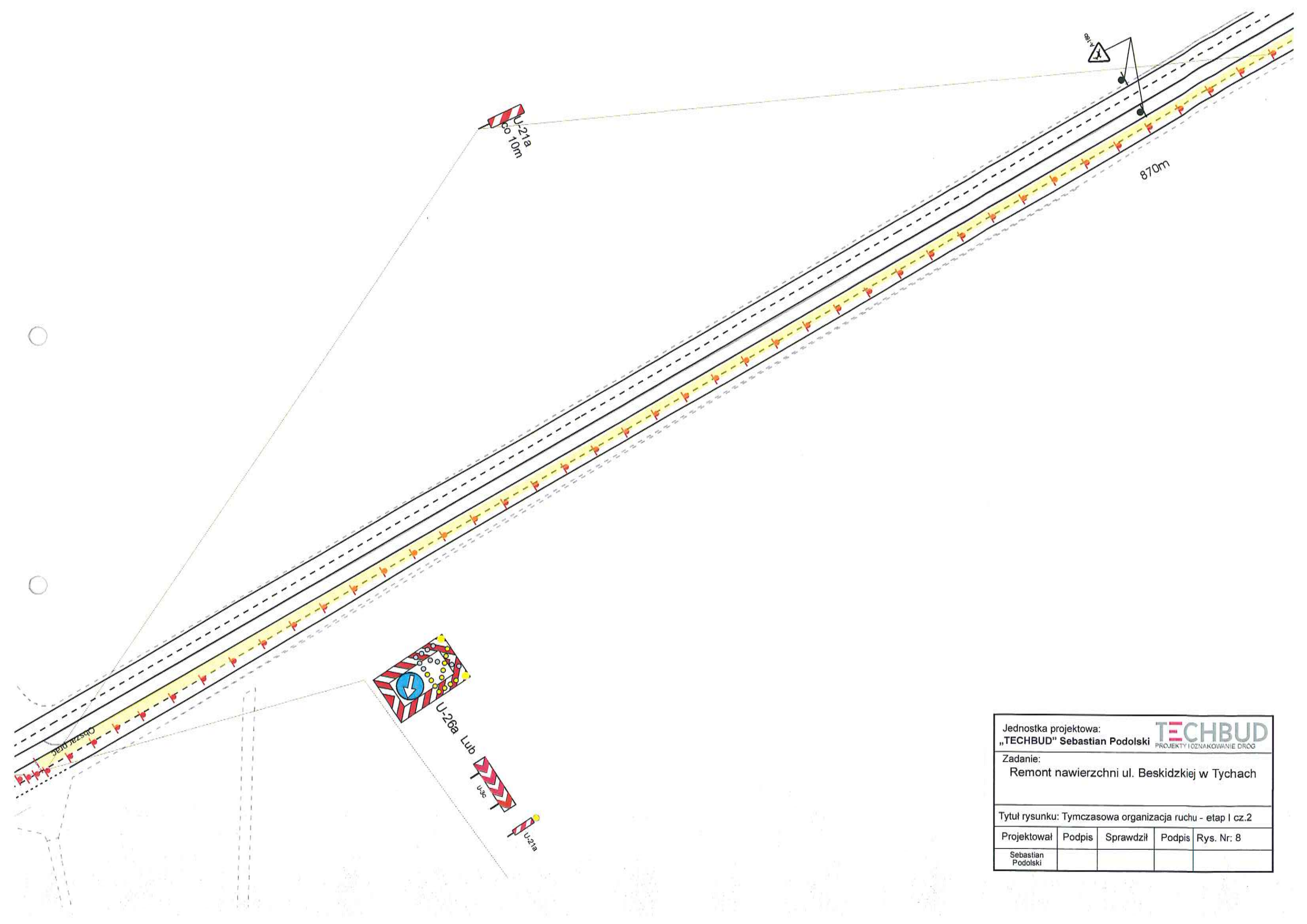
Zadanie:
 Remont nawierzchni ul. Beskidzkiej w Tychach

Tytuł rysunku: Orientacja

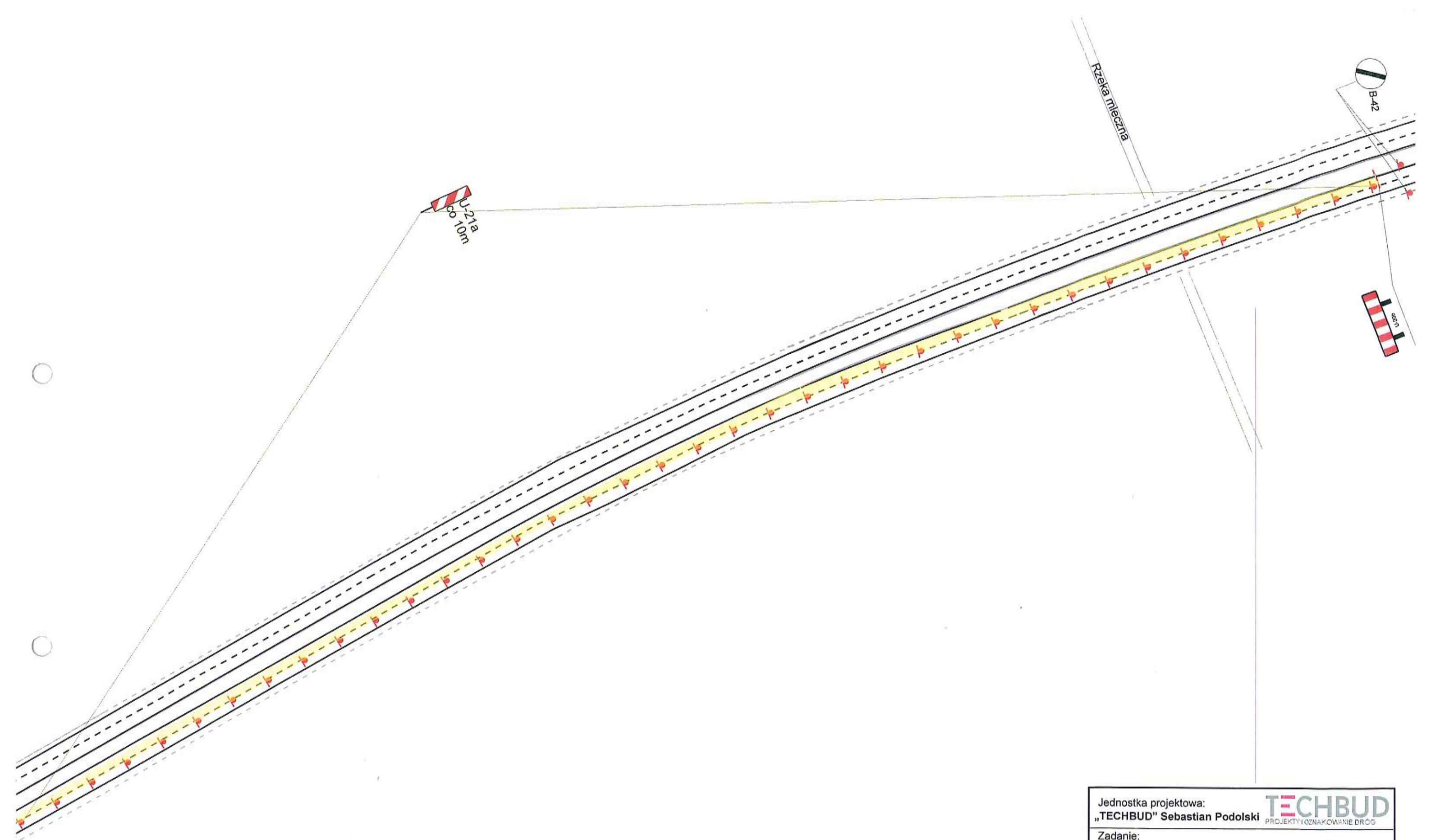
Projektował	Podpis	Sprawdził	Podpis	Rys. Nr: 1
Sebastian Podolski				



Jednostka projektowa:		TECHBUD PROJEKTY I OZNAKOWANIE DRÓG		
"TECHBUD" Sebastian Podolski				
Zadanie:				
Remont nawierzchni ul. Beskidzkiej w Tychach				
Tytuł rysunku: Tymczasowa organizacja ruchu - etap I cz.1				
Projektował	Podpis	Sprawdził	Podpis	Rys. Nr: 7
Sebastian Podolski				



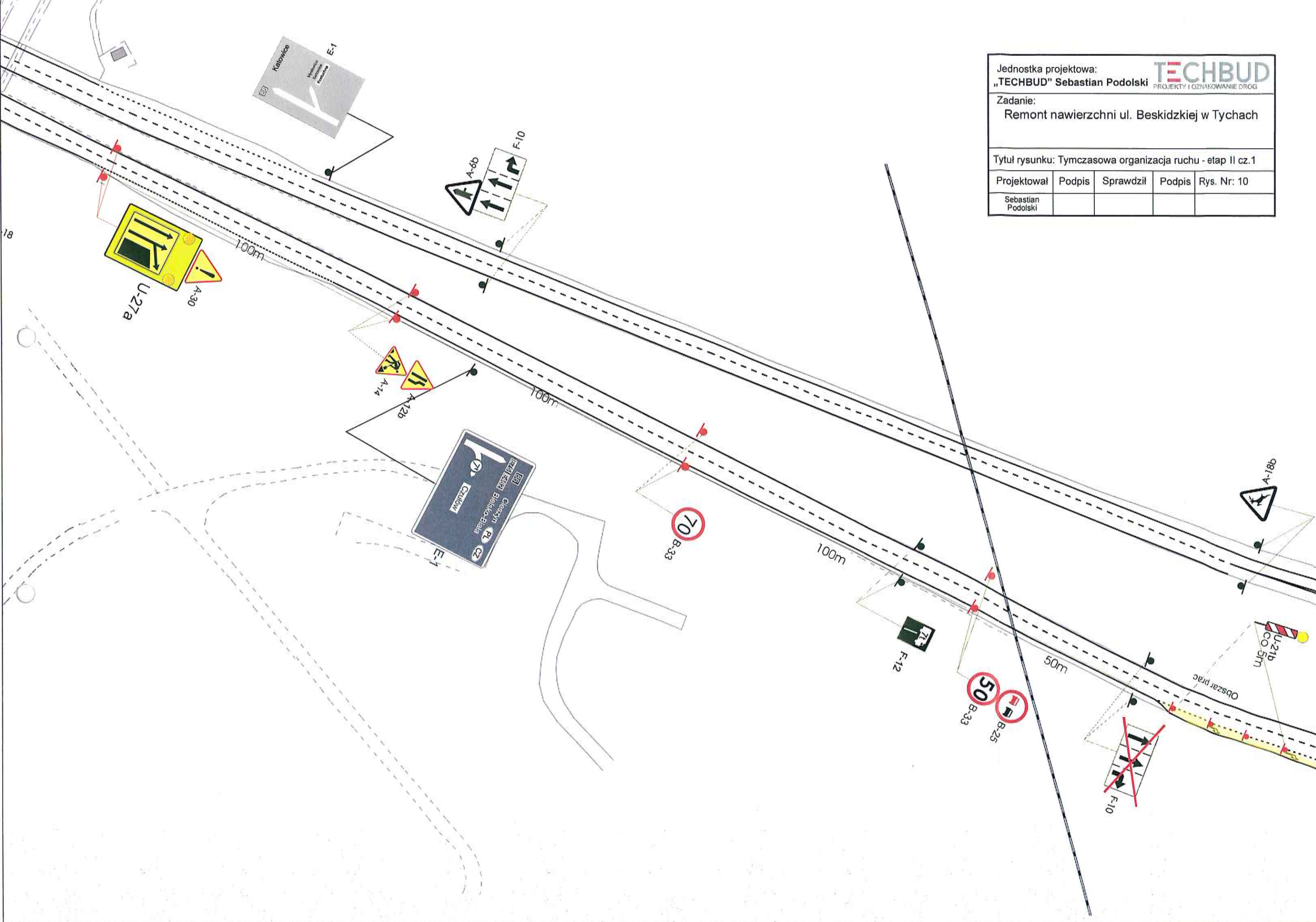
Jednostka projektowa: „TECHBUD” Sebastian Podolski		 <small>PROJEKTY I OZNAKOWANIE DRÓG</small>		
Zadanie: Remont nawierzchni ul. Beskidzkiej w Tychach				
Tytuł rysunku: Tymczasowa organizacja ruchu - etap I cz.2				
Projektował	Podpis	Sprawdził	Podpis	Rys. Nr: 8
Sebastian Podolski				



Jednostka projektowa: „TECHBUD” Sebastian Podolski				
Zadanie: Remont nawierzchni ul. Beskidzkiej w Tychach				
Tytuł rysunku: Tymczasowa organizacja ruchu - etap I cz.3				
Projektował	Podpis	Sprawdził	Podpis	Rys. Nr: 9
Sebastian Podolski				

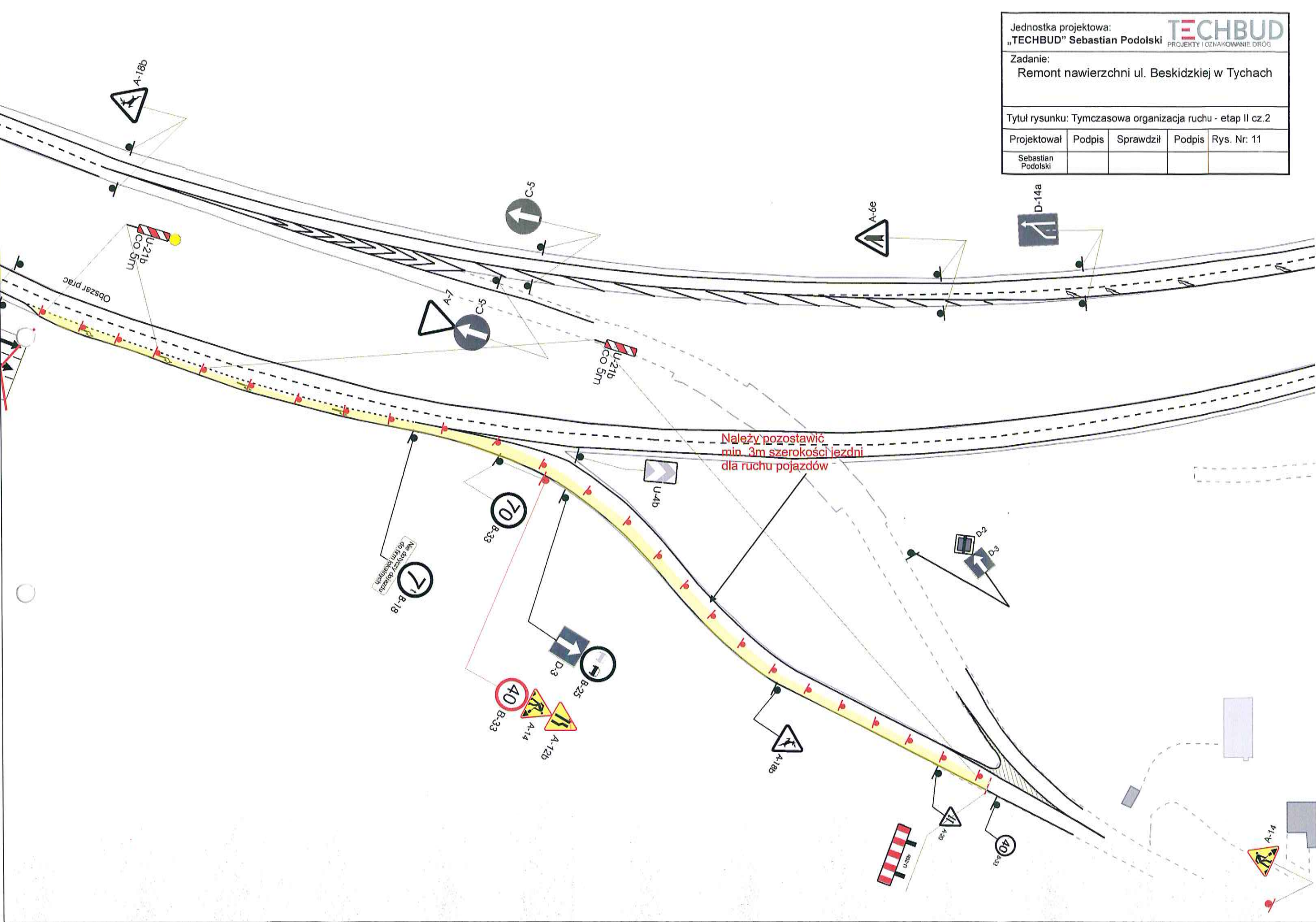


Jednostka projektowa: „TECHBUD” Sebastian Podolski				
PROJEKTY I OZNAKOWANIE DRÓG				
Zadanie: Remont nawierzchni ul. Beskidzkiej w Tychach				
Tytuł rysunku: Tymczasowa organizacja ruchu - etap II cz.1				
Projektował	Podpis	Sprawdził	Podpis	Rys. Nr: 10
Sebastian Podolski				



18

Jednostka projektowa: „TECHBUD” Sebastian Podolski				
PROJEKTY I OZNAKOWANIE DRÓG				
Zadanie: Remont nawierzchni ul. Beskidzkiej w Tychach				
Tytuł rysunku: Tymczasowa organizacja ruchu - etap II cz.2				
Projektował	Podpis	Sprawdził	Podpis	Rys. Nr: 11
Sebastian Podolski				



Należy pozostawić min. 3m szerokości jezdni dla ruchu pojazdów

71
B-18
Nie dozwolony dojazd
do farm okolicznych

70
B-33

40
B-33
A-14
A-12b

D-3
B-25

U-4b

U-21b
CO 5m

U-21b
CO 5m

Obszar prac

A-14

40
B-33

D-2
D-3

A-6e

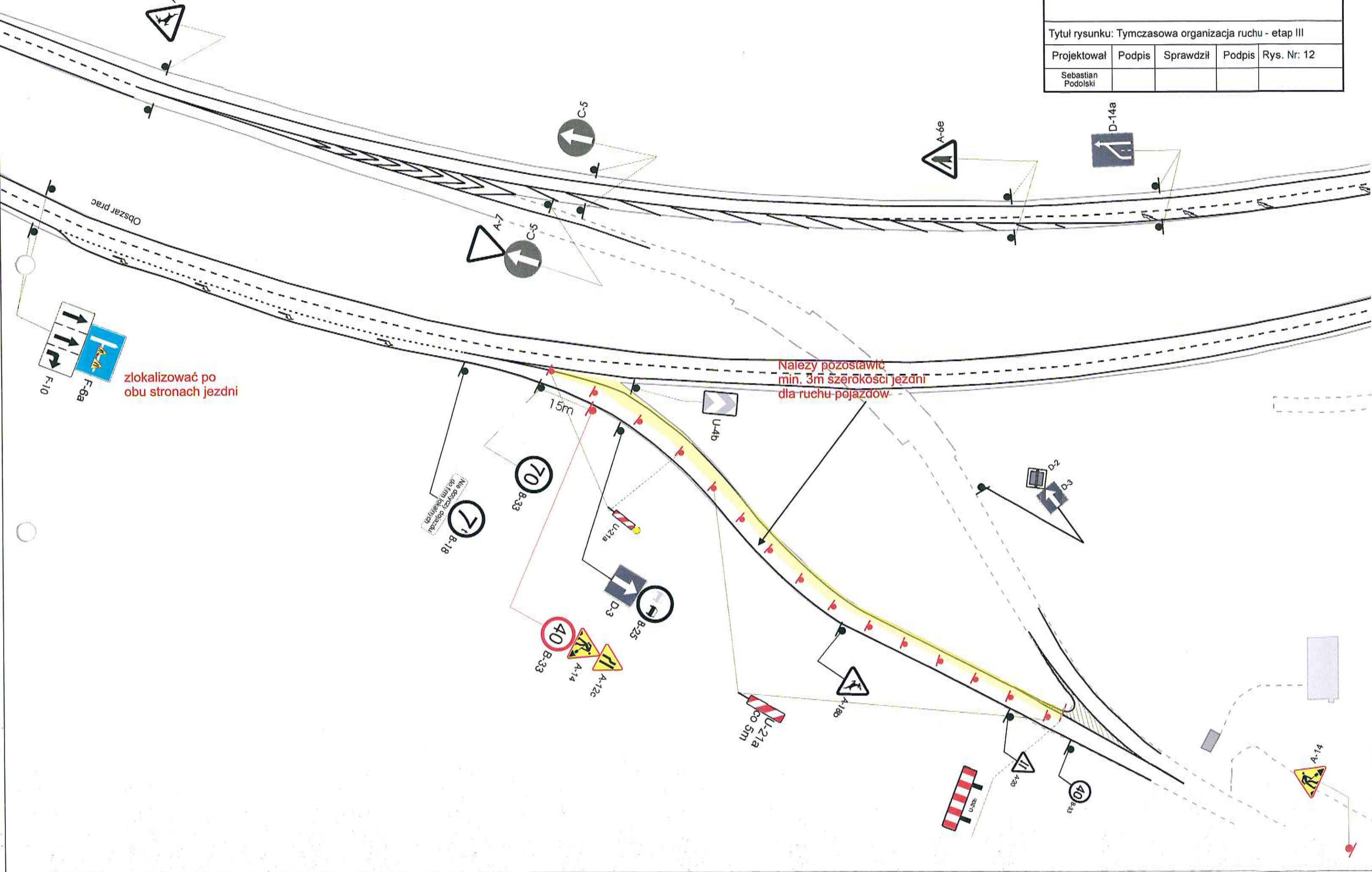
D-14a

C-5

A-7
C-5

A-18b

Jednostka projektowa: „TECHBUD” Sebastian Podolski				
PROJEKTY I OZNAKOWANIE DRÓG				
Zadanie: Remont nawierzchni ul. Beskidzkiej w Tychach				
Tytuł rysunku: Tymczasowa organizacja ruchu - etap III				
Projektował	Podpis	Sprawdził	Podpis	Rys. Nr: 12
Sebastian Podolski				



zlokalizować po obu stronach jezdni

Należy pozostawić min. 3m szerokości jezdni dla ruchu pojazdów

nie dostawać do jezdni (nie wkładać rąk do jezdni)

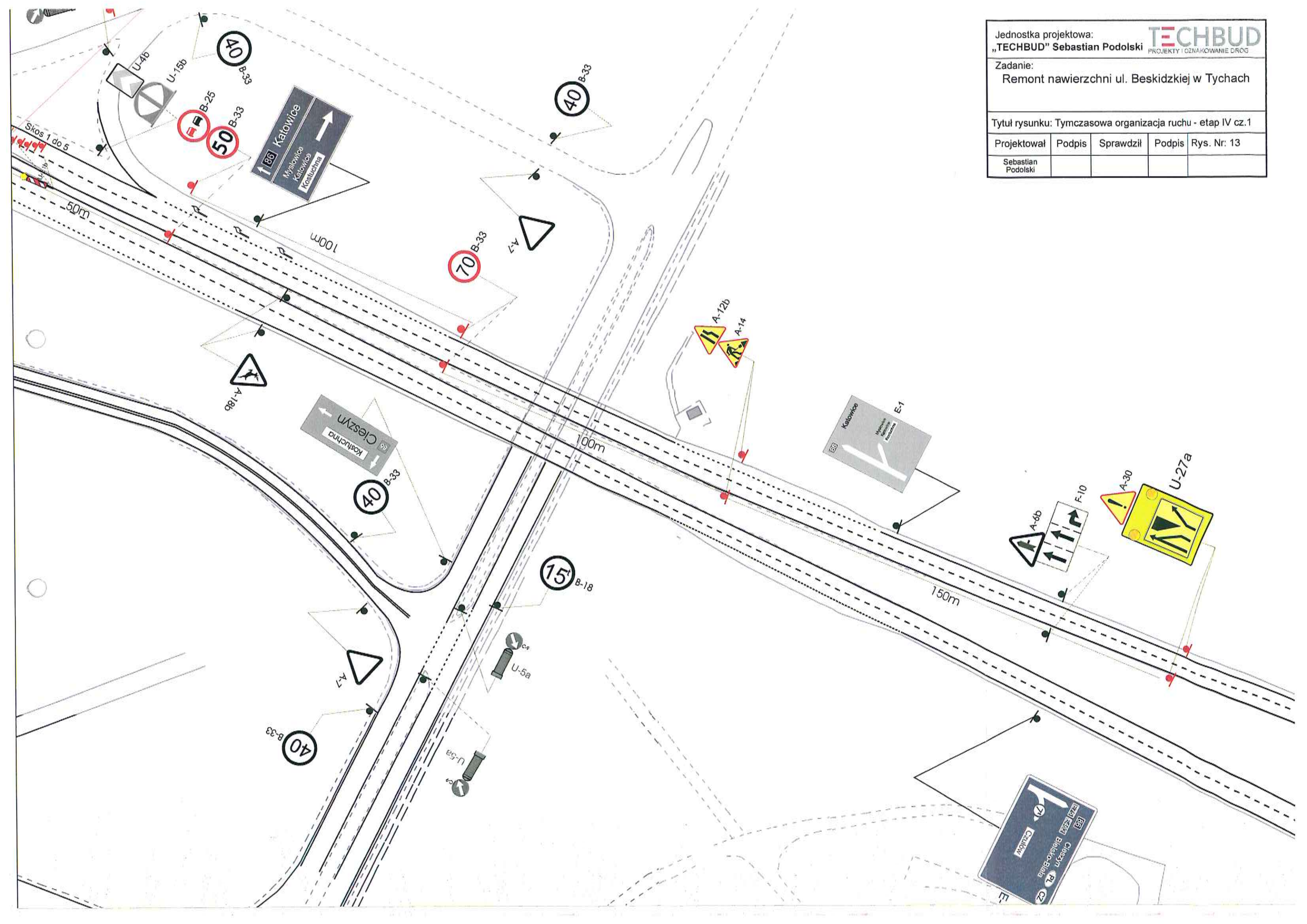
Obszar prac

Jednostka projektowa:
„TECHBUD” Sebastian Podolski **TECHBUD**
PROJEKTY I OZNAKOWANIE DRÓG

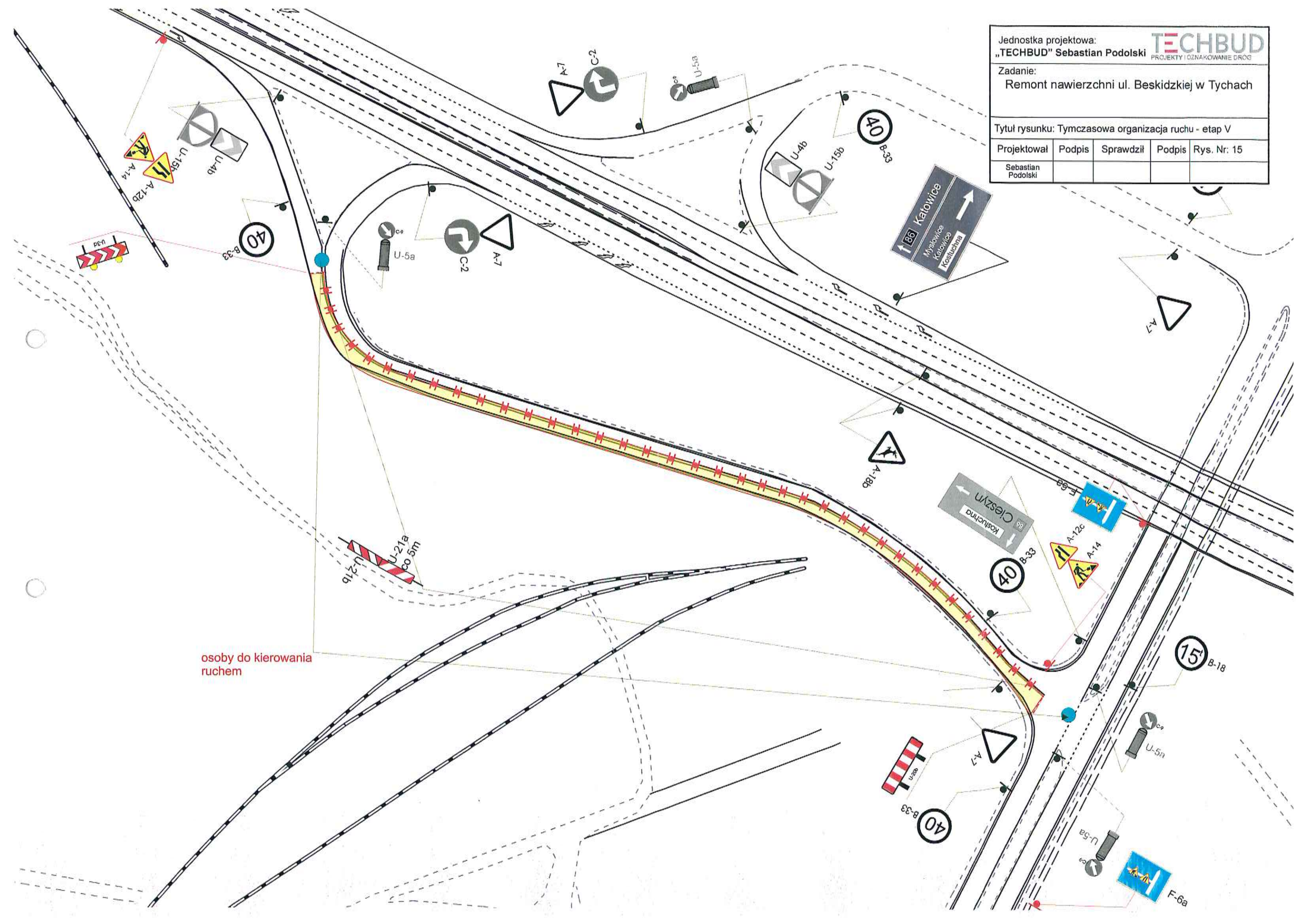
Zadanie:
 Remont nawierzchni ul. Beskidzkiej w Tychach

Tytuł rysunku: Tymczasowa organizacja ruchu - etap IV cz.1

Projektował	Podpis	Sprawdził	Podpis	Rys. Nr: 13
Sebastian Podolski				



Jednostka projektowa: „TECHBUD” Sebastian Podolski				
Zadanie: Remont nawierzchni ul. Beskidzkiej w Tychach				
Tytuł rysunku: Tymczasowa organizacja ruchu - etap V				
Projektował	Podpis	Sprawdził	Podpis	Rys. Nr. 15
Sebastian Podolski				



osoby do kierowania ruchem